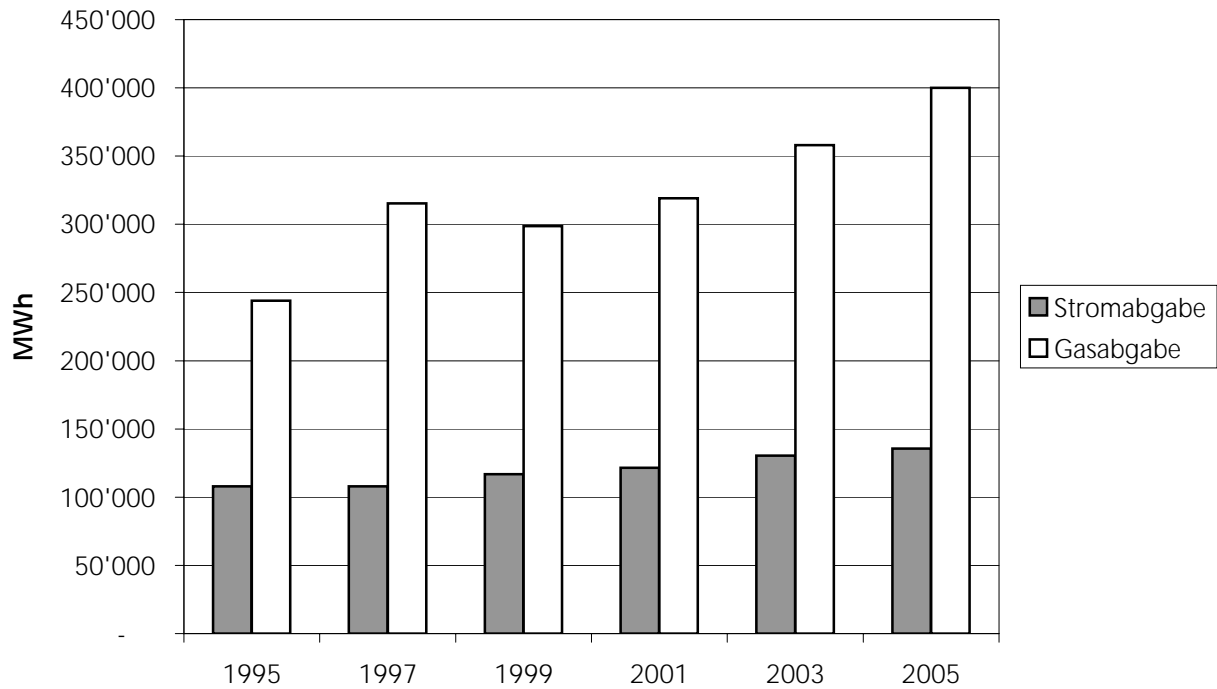


6. Ver- und Entsorgung

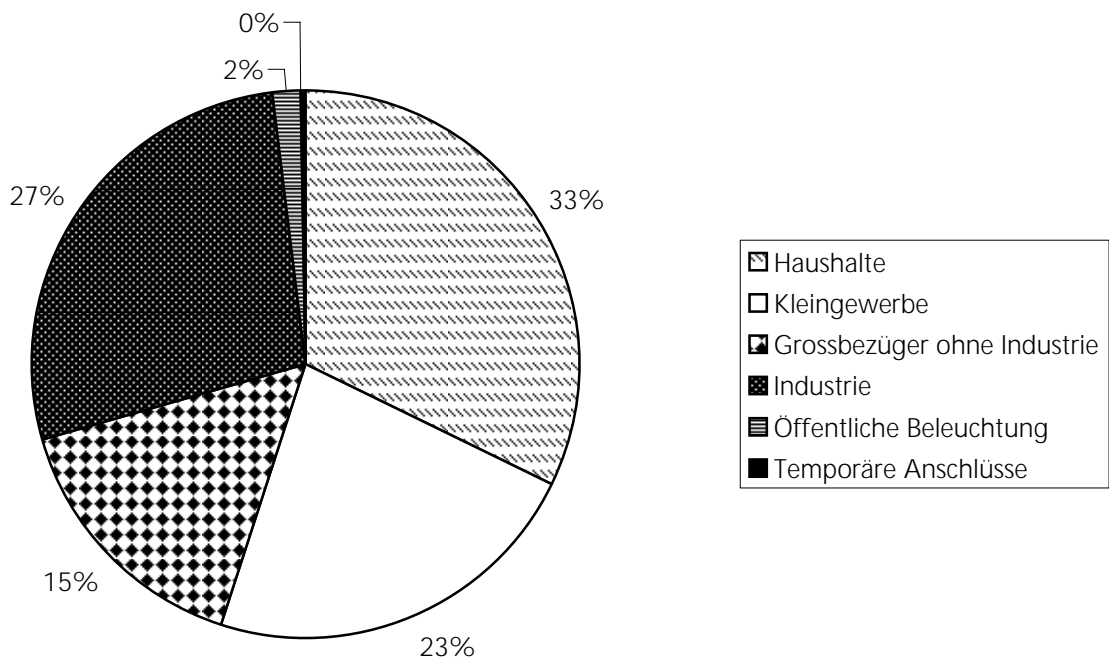
Quelle: Geschäftsberichte Stadt Frauenfeld (Werkbetriebe)

a) Versorgung

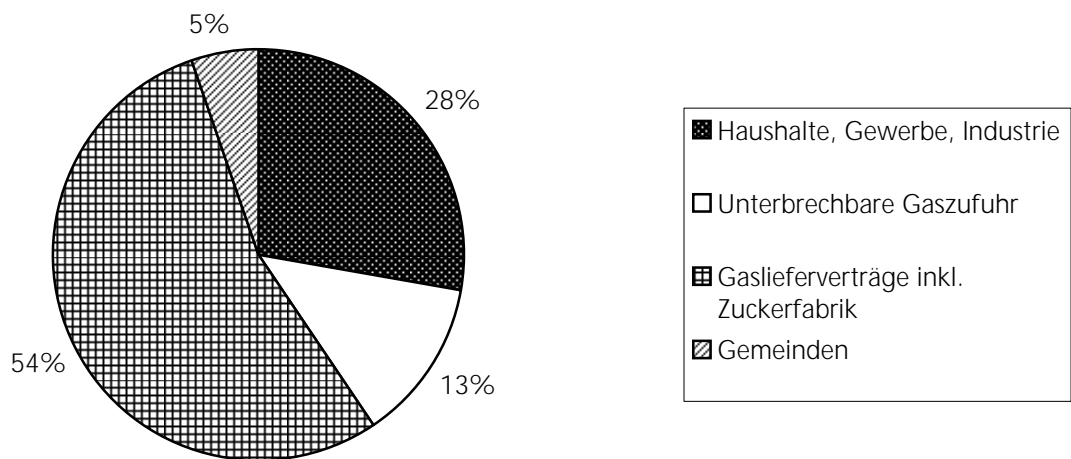
Jährlicher Strom- und Gasverbrauch



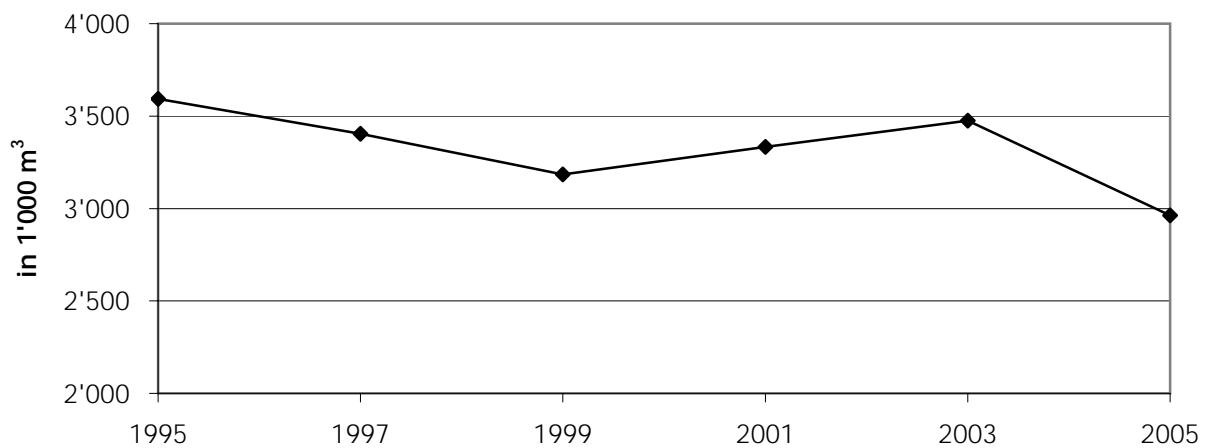
Stromabgabe 2005 (in Haushalt durchschnittlich 1'989 kWh/E)



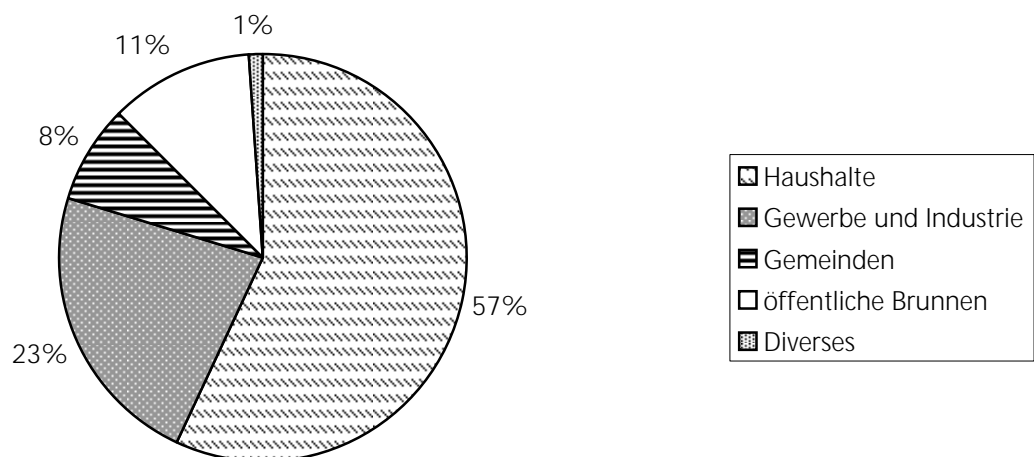
Gasabgabe 2005



Jährlicher Wasserverbrauch

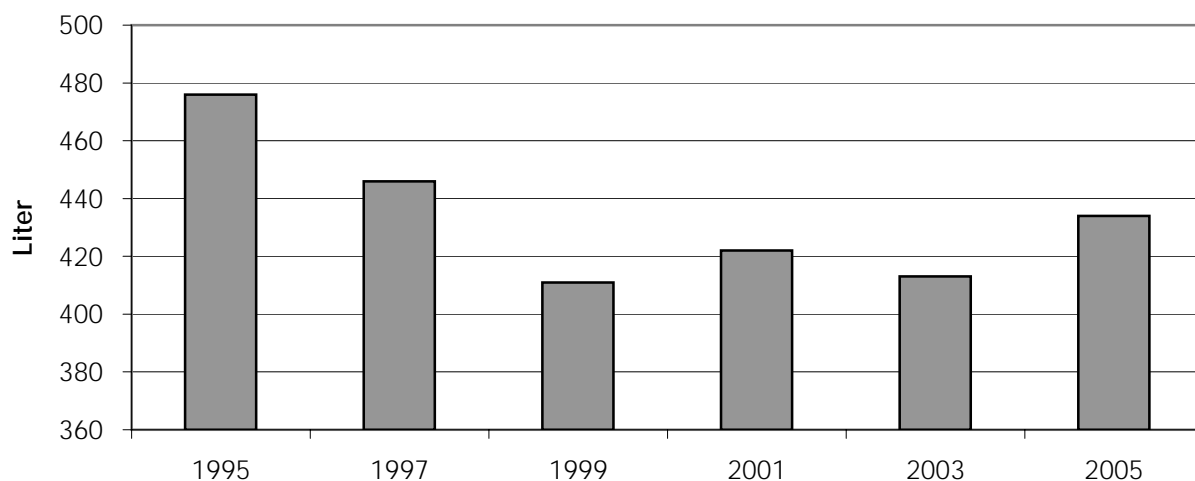


Verteilung des Wasserverbrauchs 2005



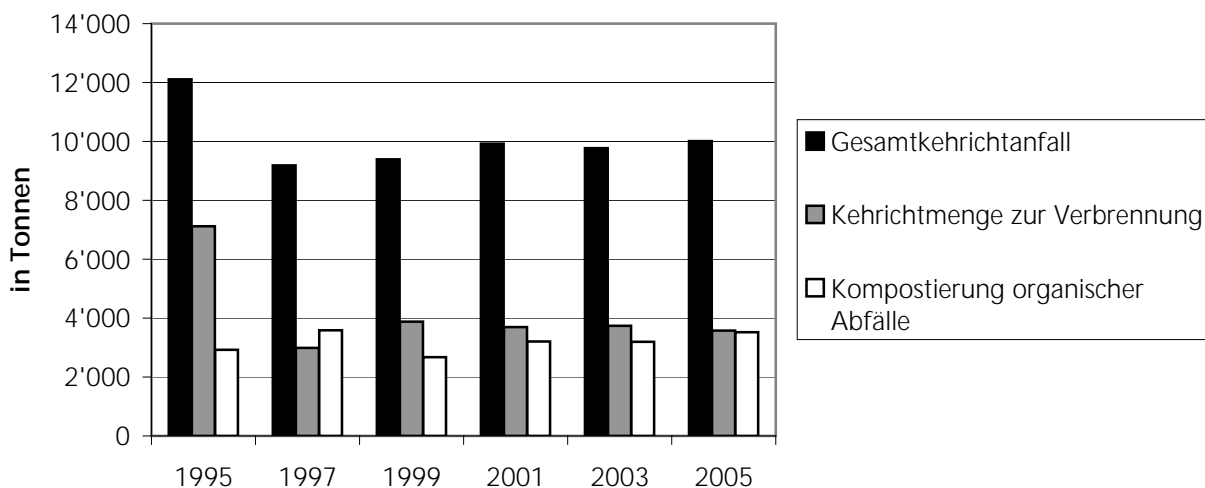
Mittlerer Wasserverbrauch pro Einwohner und Tag

(2005 pro Tag in Haushalt: 211 l/E)



b) Entsorgung

Jährlicher Kehrichtanfall (exkl. Gerlikon)



(Einführung Sackgebühr 1996)

