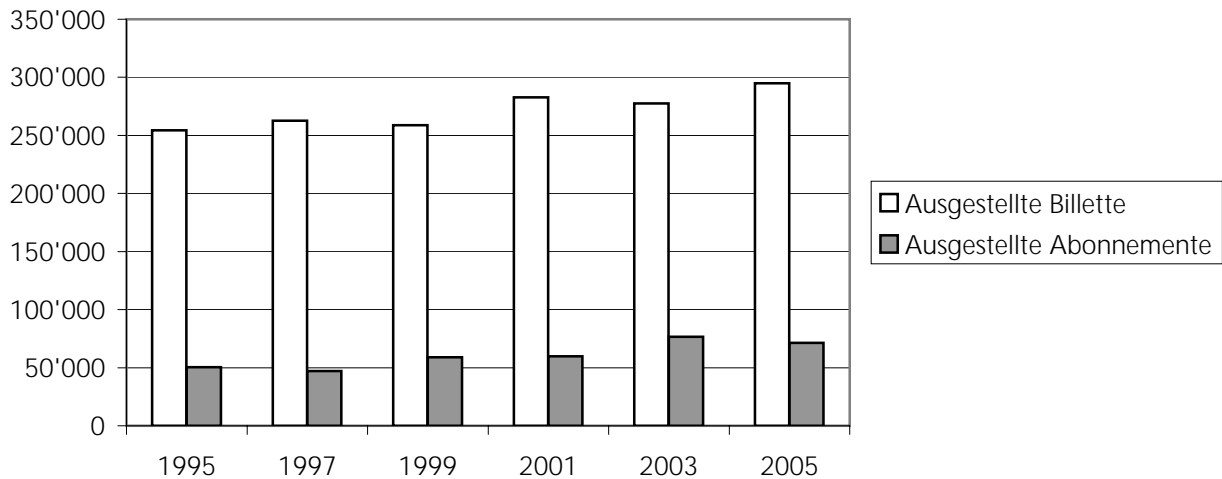


8. Verkehrs- und Pendlerstatistik

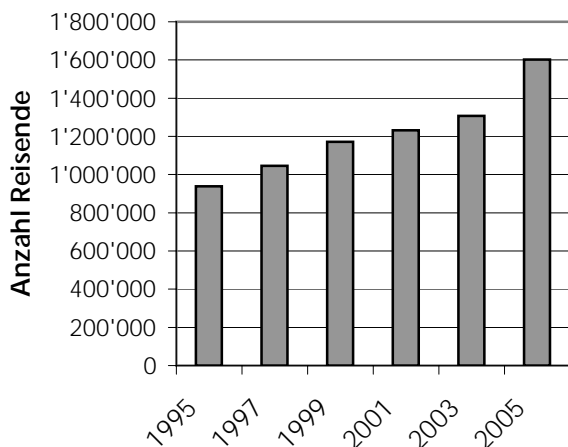
Öffentlicher Verkehr

Quelle: Geschäftsberichte Stadt Frauenfeld (Öffentlicher Verkehr); Stadtbusverwaltung; SBB Frauenfeld

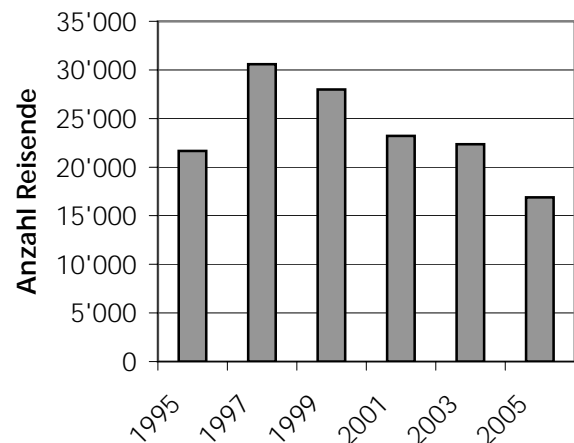
SBB Bahnhof Frauenfeld



Postautodienst Frauenfeld *

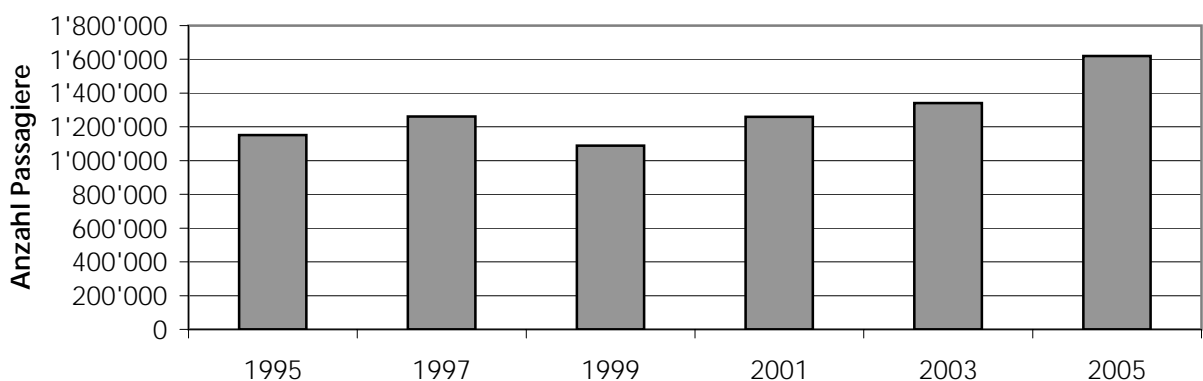


Autobus Gachnang - Frauenfeld



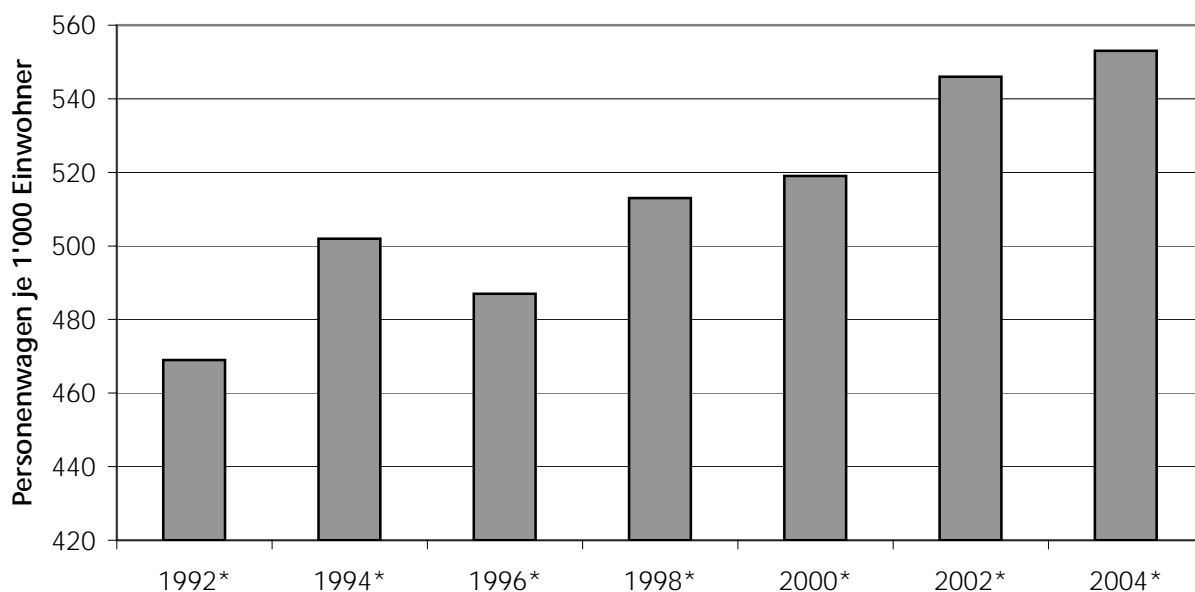
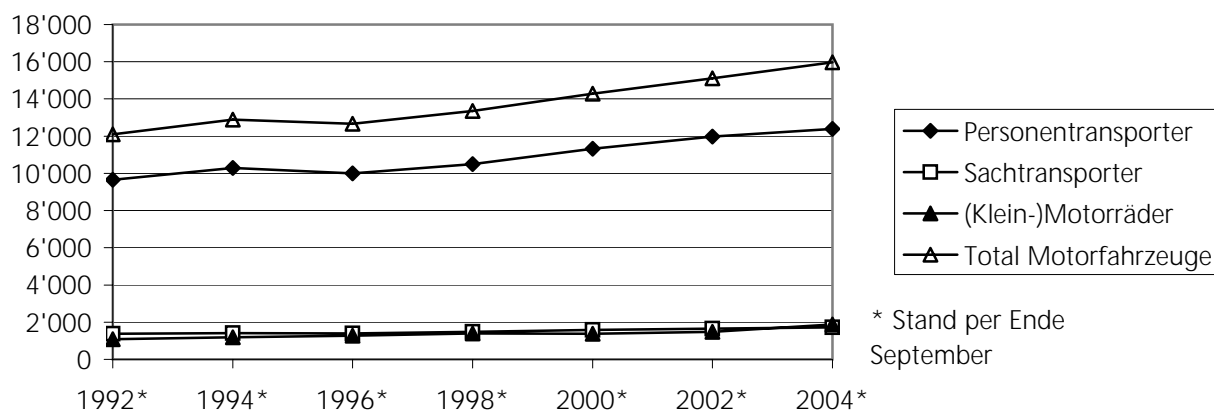
* 1995: Betriebsaufnahme PubliCar, 1997 Erweiterung

Stadtbus



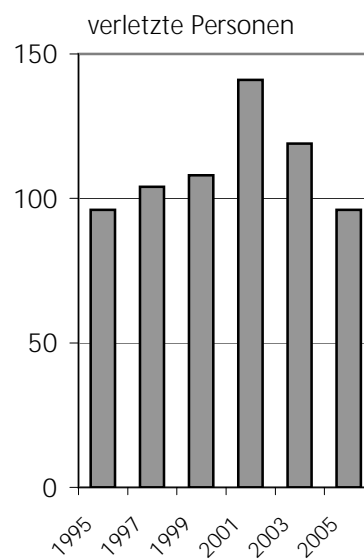
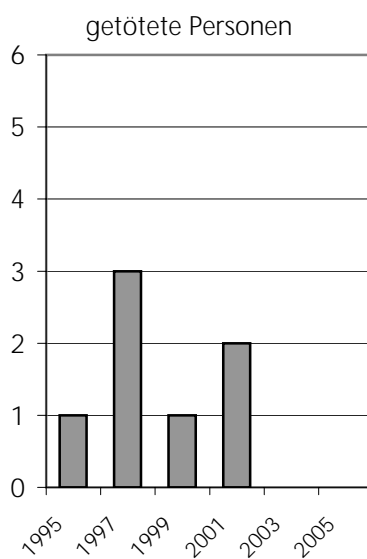
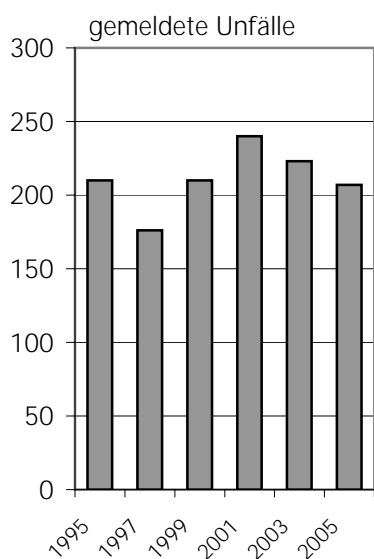
Motorfahrzeugbestand

Quelle: Statistik der Schweizer Städte



Verkehrsunfälle

Quelle: Tiefbauamt Kanton Thurgau



Verkehrszählungen

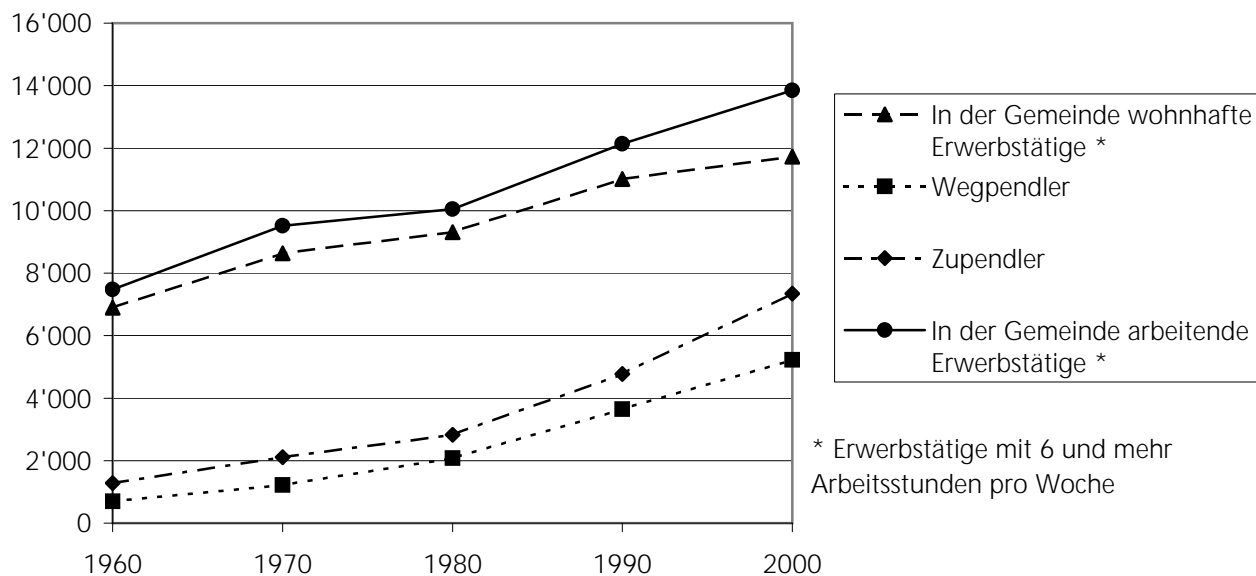
Durchschnittlicher jährlicher Tagesverkehr	1985	1990	1995	2000	2005
Schaffhauserstrasse	4'700	5'600	9'200*	9'500*	10'900
St. Gallerstrasse, vor Matzingen	6'600	7'400	8'300	8'800	10'900
Zürcherstrasse Ost	ca. 10'000	ca. 10'000	ca. 15'000	22'200	24'000
Zürcherstrasse West	ca. 7'800	7'800	8'600	9'600	11'000
Nationalstrasse N7 West	13'000	18'000	21'600	24'900	29'000

Quelle: Aus Planübersichten Tiefbauamt Kanton Thurgau, Abteilung Verkehr

* Messstelle neu beim Kreisel Schaffhauserplatz

Pendlerbilanz

Quelle: Eidgenössische Volkszählungen



Üblicherweise benütztes Verkehrsmittel der in Frauenfeld wohnhaften Erwerbstätigen und Schüler

