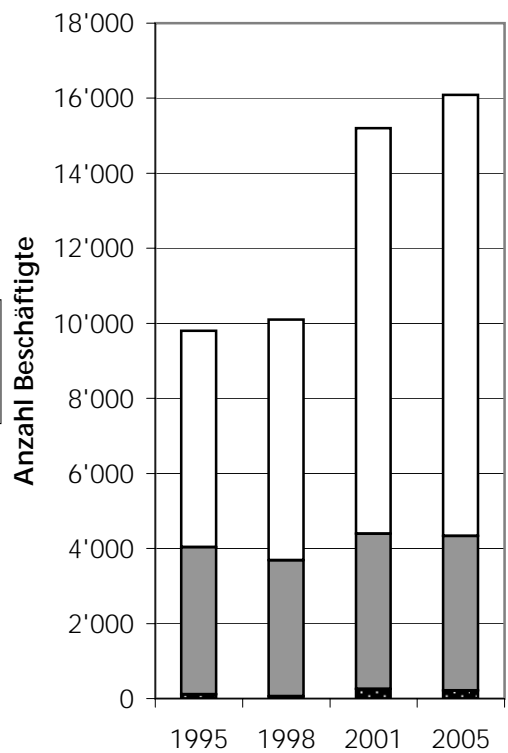
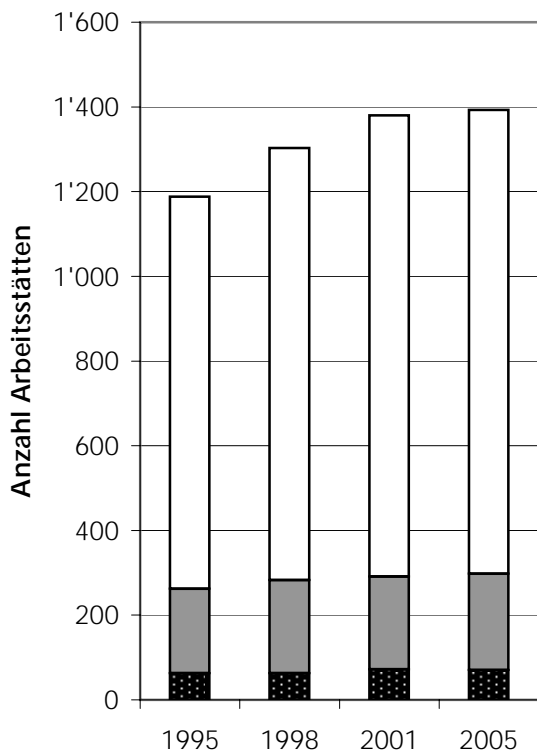
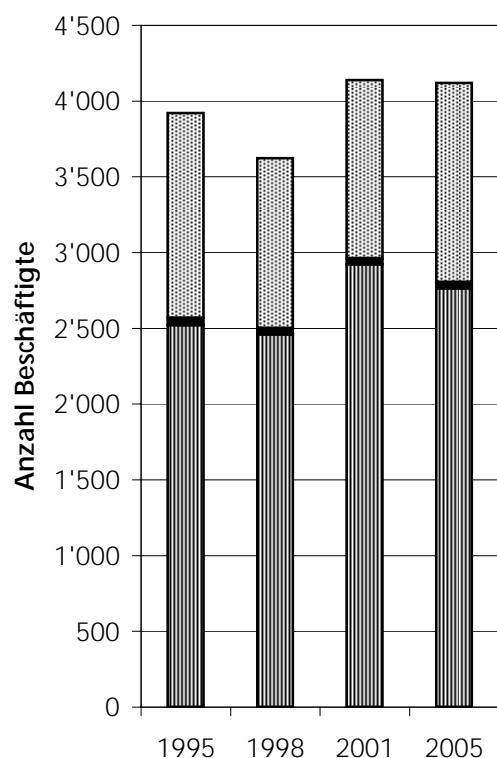
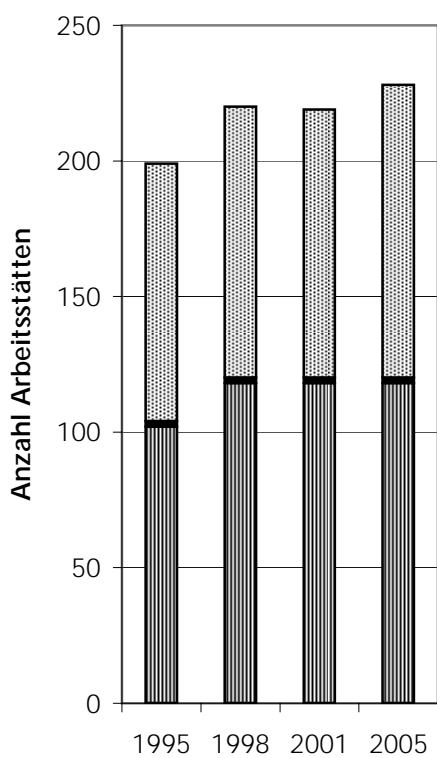


# 9. Wirtschafts- und Erwerbsleben

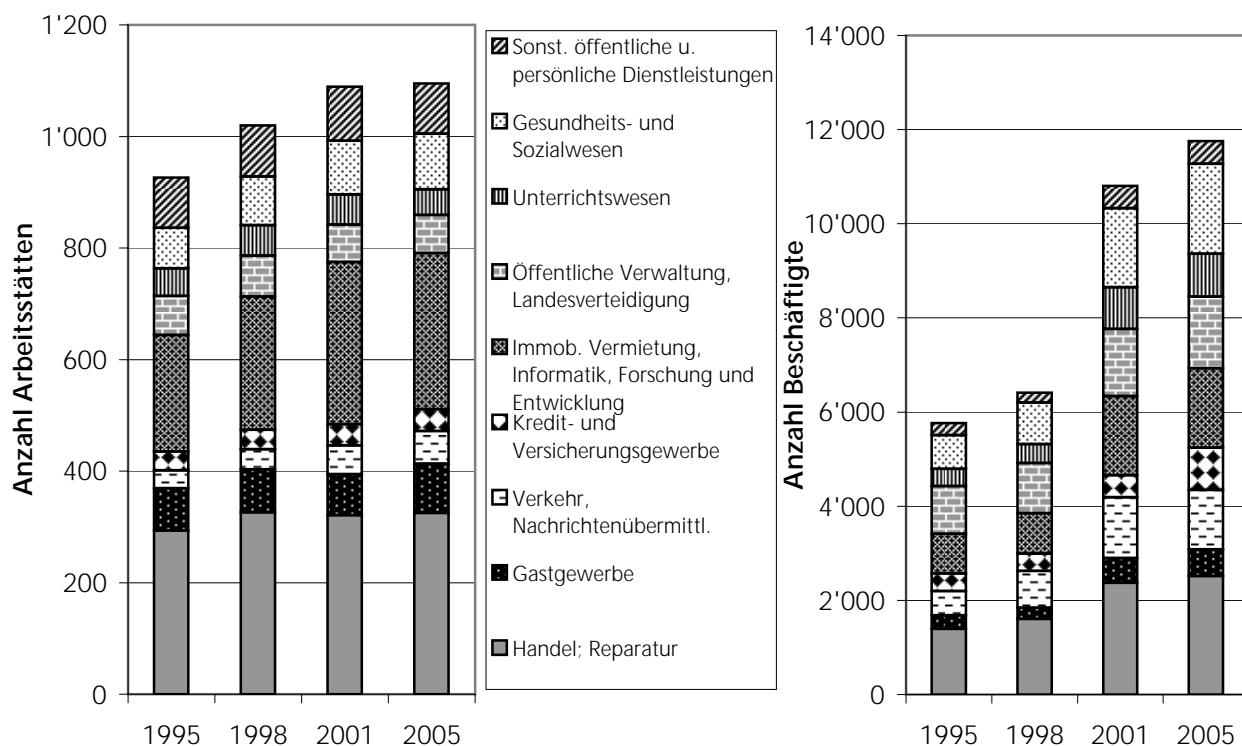
## Entwicklung nach Sektoren



## Entwicklung nach Branchen Sektor 2



## Entwicklung nach Branchen Sektor 3



Quelle: Daten der Eidgenössischen Betriebszählung

## Landwirtschaft

	1985	1990	1995	2000	2005
<b>Landwirtschaftsbetriebe</b>	<b>91</b>	<b>78</b>	<b>71</b>	<b>66</b>	<b>56</b>
<b>Arbeitskräfte</b>	<b>279</b>	<b>152</b>	<b>173</b>	-	<b>145</b>
<b>Landwirtschaftliche Nutzfläche pro Betr</b> ha	<b>12.12</b>	<b>12.96</b>	<b>15.43</b>	<b>14.45</b>	<b>16.79</b>
<b>Pachtland</b> ha	-	-	<b>474</b>	<b>422</b>	<b>469</b>
<b>Durchschnittsalter Betriebsleiter</b> Jahre	-	-	<b>51</b>	-	ca. 54
<b>Total landwirtschaftliche Nutzfläche</b> ha	<b>1'103</b>	<b>1'011</b>	<b>1'304</b>	<b>954</b>	<b>940</b>
davon offenes Ackerland ha	657	608	636	543	537
Getreide ha	370	386	256	208	182
Kartoffeln ha	53	49	58	53	50
Zuckerrüben ha	66	61	68	95	92
Freilandgemüse als Hauptkultur ha	120	68	-	25	23
Silo- und Grünmais ha	48	44	44	55	62
Grünflächen ha	94	75	---	392	386
Kunstpflanzen ha	94	75	66	68	64
Extensive Wiesen ha	-	-	21	31	51
Wenig intensiv genutzte Wiesen ha	-	-	17	24	8
Andere übrige Dauerwiesen ha	-	-	244	218	231
Hecken und Feldgehölze ha	-	-	-	4	4
Flächen mit Dauerkulturen ha	-	-	-	15	11
Reben ha	-	-	-	1	1
Obstanlagen ha	-	-	11	12	7
Feldobstbau Anzahl Bäume **	-	4'362	-	2'883*	-

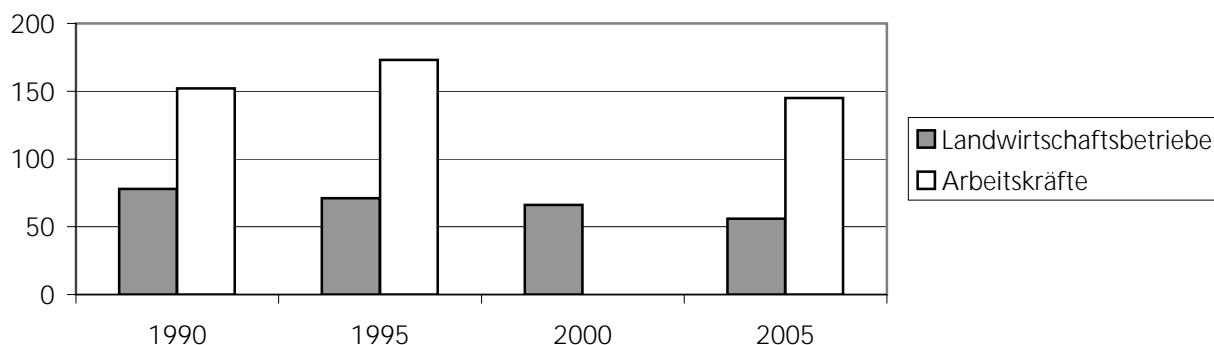
Fortsetzung: Landwirtschaft	1985	1990	1995	2000	2005
<b>Nutztierbestände ***</b>					
Rindvieh	1'297	1'174	608	977	829
Pferde	126	95	82	102	128
Schweine	1'545	1'168	972	1'156	1'881
Schafe	986	754	882	995	1'364
Ziegen	41	48	24	57	40
Hühner	21'808	13'529	8'748	7'310	6'469
Bienenvölker	572	373	198	114	117
Düngerbelastung	GVE/ha		0.71	-	-

Quelle: Bundesamt für Statistik, ab 1995 Landwirtschaftsamt Kanton Thurgau

\* gemäss Betriebsstrukturerhebung

\*\* gemäss Obstbaumzählung 1991

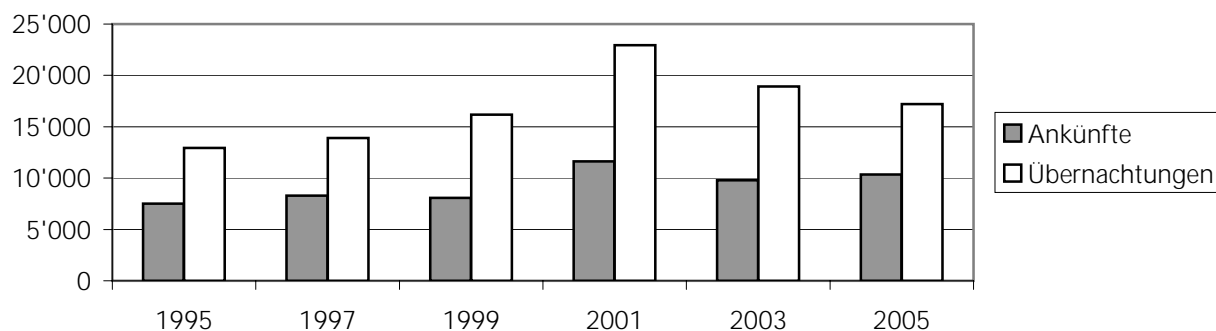
\*\*\* gemäss Viehzählungen 1986 und 1990, anschliessend gemäss Betriebsstrukturerhebungen



## Hotel- und Gastgewerbe

	1995	1997	1999	2001	2003	2005
Beherbergungsbetriebe mit Alkoholausschar	6	6	6	6	7	6
Beherbergungsbetriebe ohne Alkoholaussch	0	0	0	0	0	0
<b>Total Beherbergungsbetriebe</b>	<b>6</b>	<b>6</b>	<b>6</b>	<b>6</b>	<b>7</b>	<b>6</b>
Wirtschaften mit Alkoholausschank	68	69	78	75	77	82
Wirtschaften ohne Alkoholausschank	2	5	5	3	2	1
<b>Total Wirtschaftsbetriebe</b>	<b>76</b>	<b>80</b>	<b>89</b>	<b>84</b>	<b>86</b>	<b>89</b>
Gastbetten	130	144	148	254	222	203
Ankünfte	7'519	8'289	8'076	11'639	9'784	10'349
davon Auslandgäste	3'732	3'586	3'040	4'835	4'673	4'028
Übernachtungen	12'940	13'896	16'183	22'956	18'922	17'203
davon Auslandgäste	6'475	6'490	6'705	10'041	9'857	7'853

Quelle: Geschäftsberichte Stadt Frauenfeld (Stadtkanzlei), TG Tourismus (Betten, Ankünfte Übernachtungen ab 2005)



# Arbeitslosenentwicklung

## Ganz- und Teilarbeitslose (Jahresdurchschnitt)

	1995	1997*	1999	2001	2003	2005
Männer	159	285	174	208	325	200
Frauen	138	179	165	146	217	198
<b>Total</b>	<b>297</b>	<b>464</b>	<b>339</b>	<b>354</b>	<b>542</b>	<b>398</b>
Schweizer/innen	137	*235	134	191	319	236
Ausländer/innen	160	*287	206	163	223	162

Quelle: Geschäftsberichte und Erhebungen Stadt Frauenfeld (Arbeitsamt), ab 2005 Amt für Wirtschaft und Arbeit des Kantons Thurgau

\* Stand per 31.12.1997

