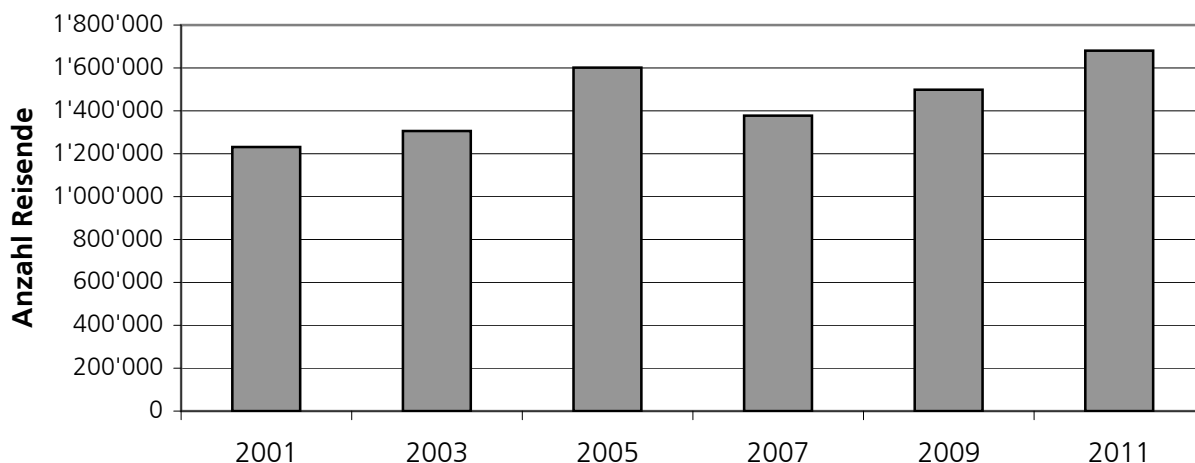
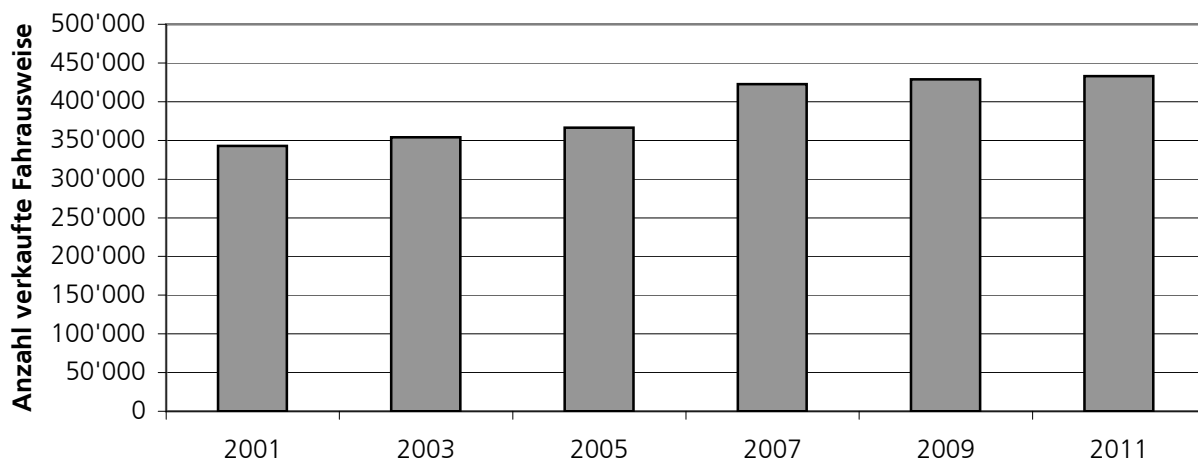


8. Verkehrs- und Pendlerstatistik

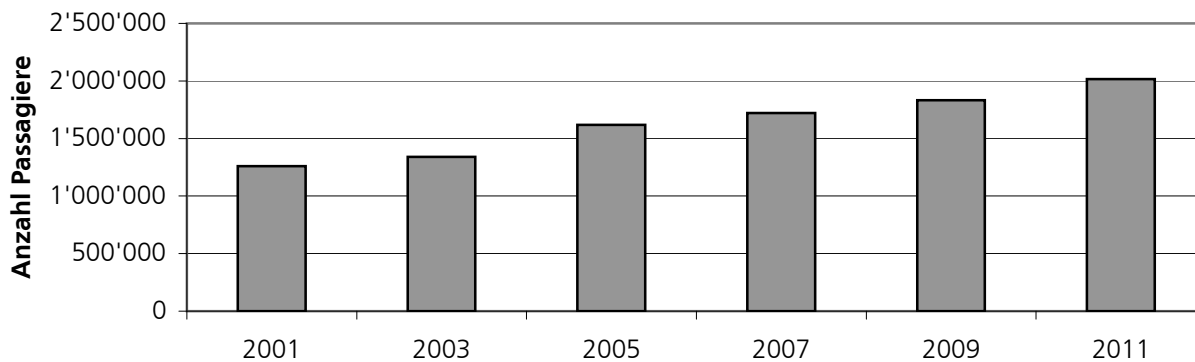
Öffentlicher Verkehr

Quelle: Geschäftsberichte Stadt Frauenfeld (Öffentlicher Verkehr); Stadtbusverwaltung; SBB

SBB Bahnhof Frauenfeld

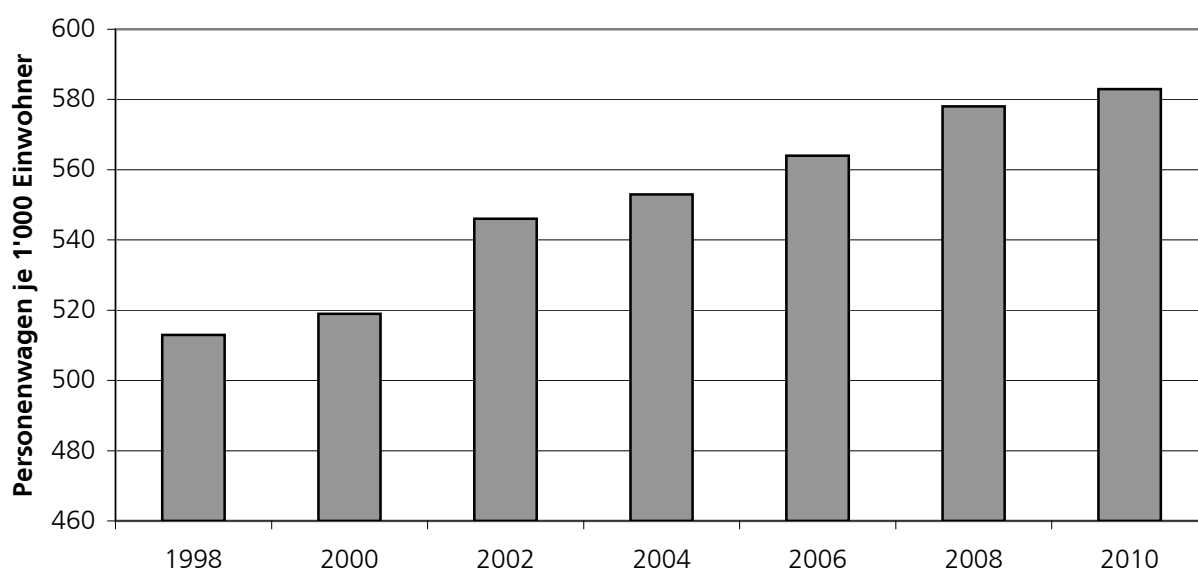
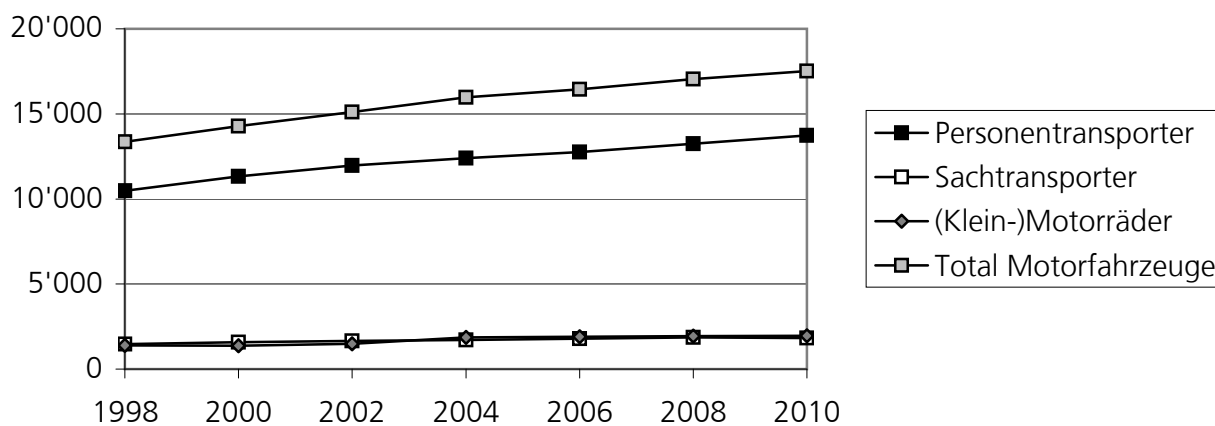


Stadtbus



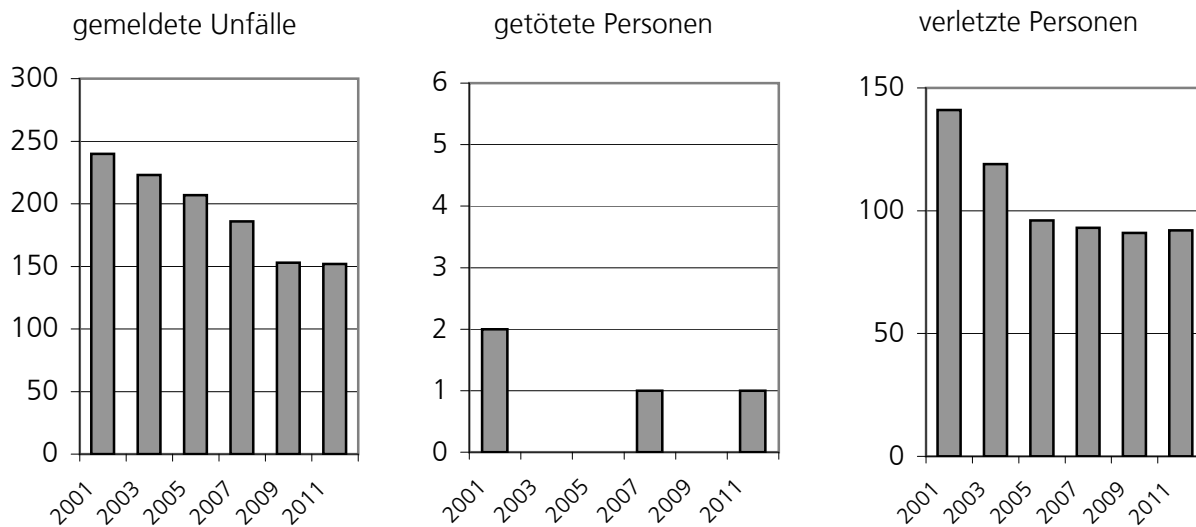
Motorfahrzeugbestand

Quelle: Statistik der Schweizer Städte



Verkehrsunfälle

Quelle: Tiefbauamt Kanton Thurgau, Abteilung Planung und Verkehr



Verkehrszählungen

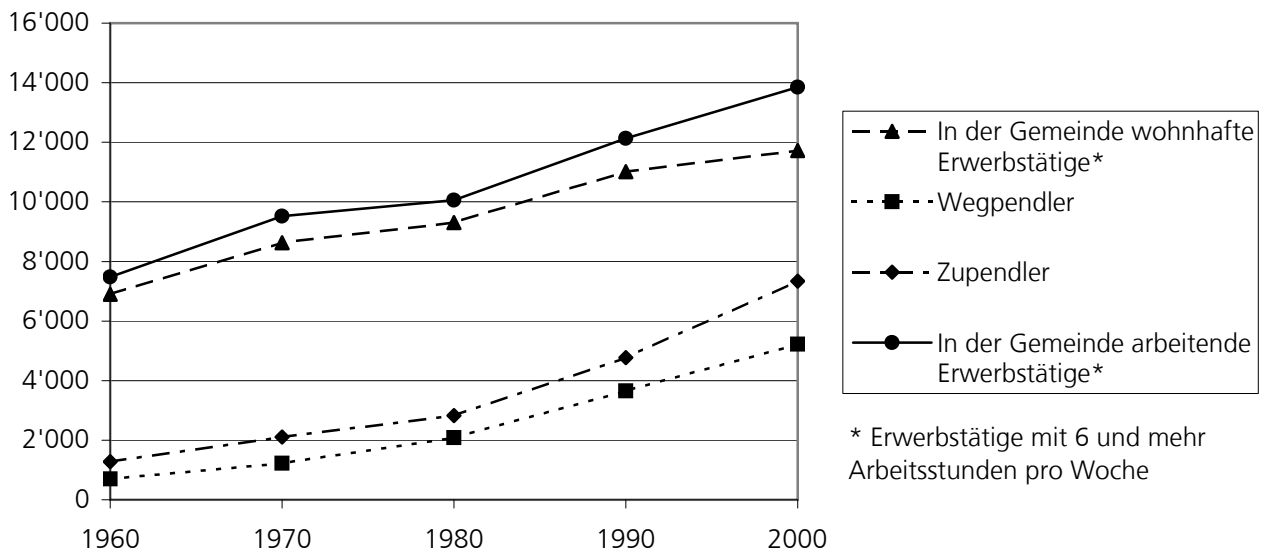
Durchschnittlicher jährlicher Tagesverkehr	1990	1995	2000	2005	2010
Schaffhauserplatz	5600*	9'200	9'500	10'900	11'200
St. Gallerstrasse, vor Matzingen	7'400	8'300	8'800	10'900	11'400
Zürcherstrasse Ost	ca. 10'000	ca. 15'000	22'200	24'000	23'100
Zürcherstrasse West	7'800	8'600	9'600	11'000	10'600
Nationalstrasse N7 West	18'000	21'600	24'900	29'000	30'700

Quelle: Aus Planübersichten Tiefbauamt Kanton Thurgau, Abteilung Verkehr

* Messstelle an der Schaffhauserstrasse

Pendlerbilanz

Quelle: Eidgenössische Volkszählungen



Üblicherweise benütztes Verkehrsmittel der in Frauenfeld wohnhaften Erwerbstätigen und Schüler

