

# Organisation Stadt Frauenfeld

## Legislative

Gemeinde (Gesamtheit der stimmberechtigten Einwohner)

Gemeinderat (Gemeindeparlament mit 40 Mitgliedern)

## Vorberatende Kommissionen des Gemeinderates

Geschäftsprüfungskommission  
Finanzen und Administration

Geschäftsprüfungskommission  
Bau, Werke, Umwelt

Geschäftsprüfungskommission  
Gesellschaft und Sicherheit

## Selbständige Kommissionen und Organe

Einbürgerungs-  
kommission

Fachkommission  
Kulturförderung

Flurkommission

Fürsorge-  
behörde

Rechnungsprüfungs-  
kommission

Schlichtungs-  
behörde  
Mietverhältnisse

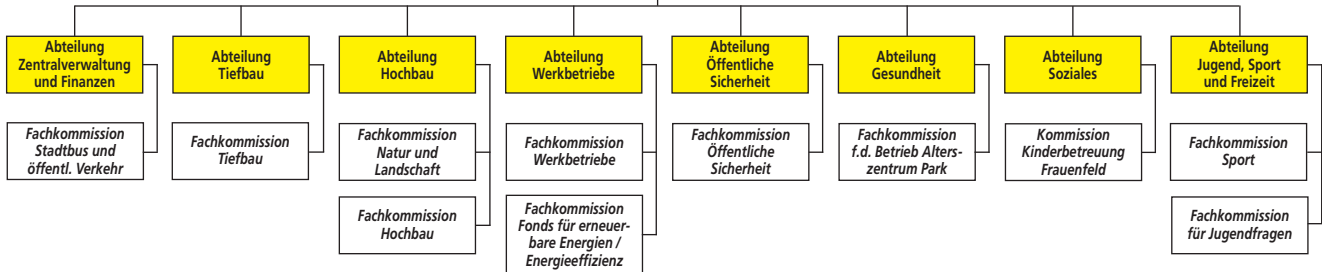
Vormundschafts-  
behörde

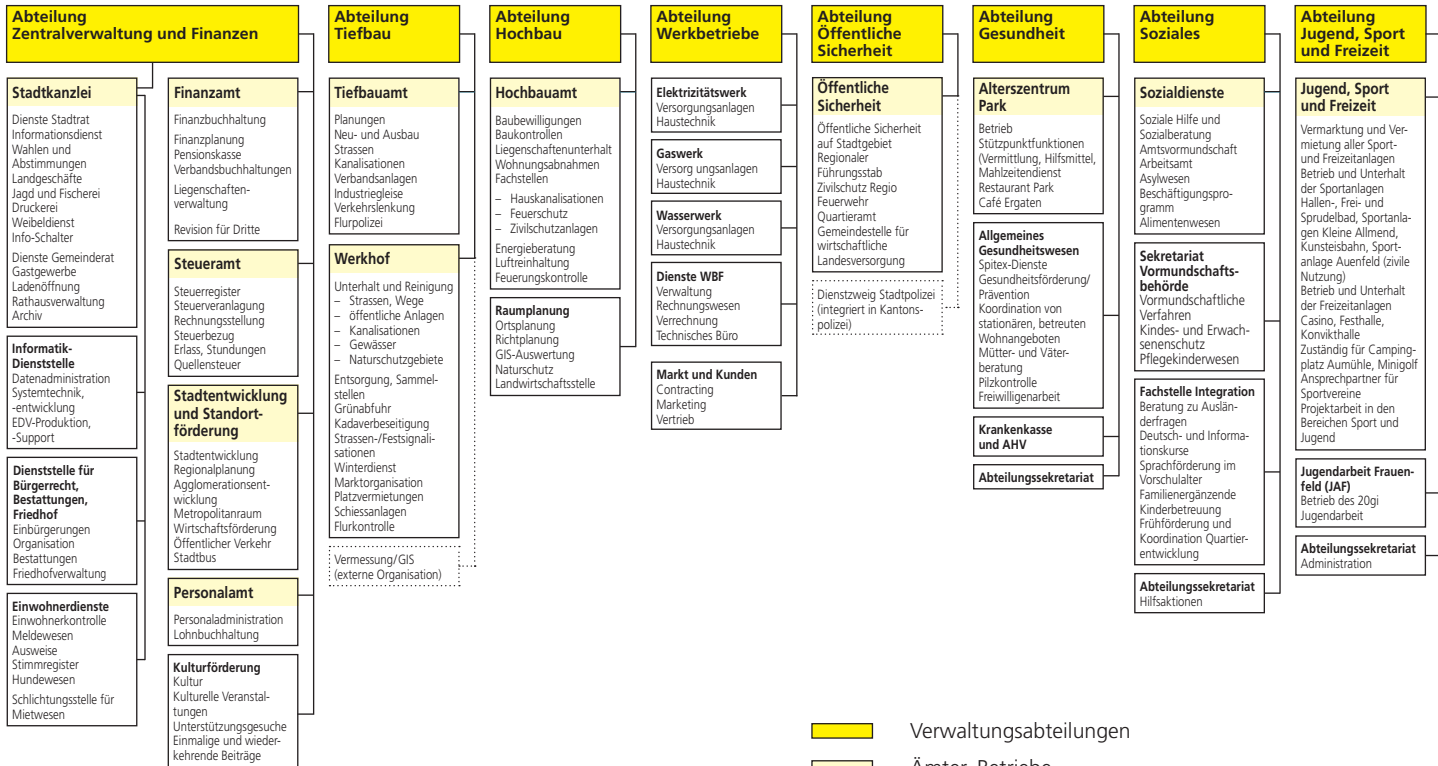
Wahlbüro

## Exekutive

Stadtrat (Exekutive mit vollamtlichem Stadtmann und vier nebenamtlichen Mitgliedern)

Fach-  
kommissionen





- Verwaltungsabteilungen
- Ämter, Betriebe
- fett** Dienststellen, Bereiche