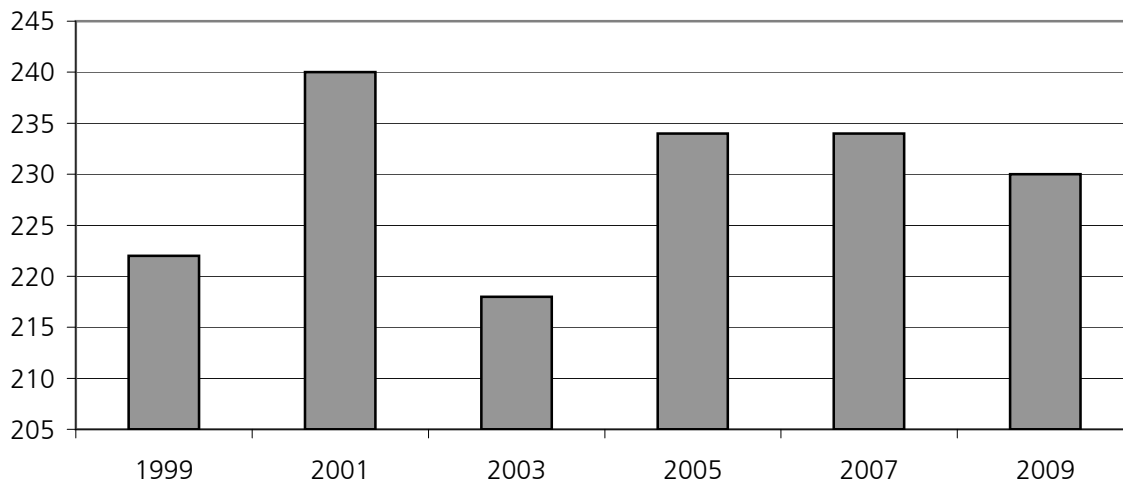


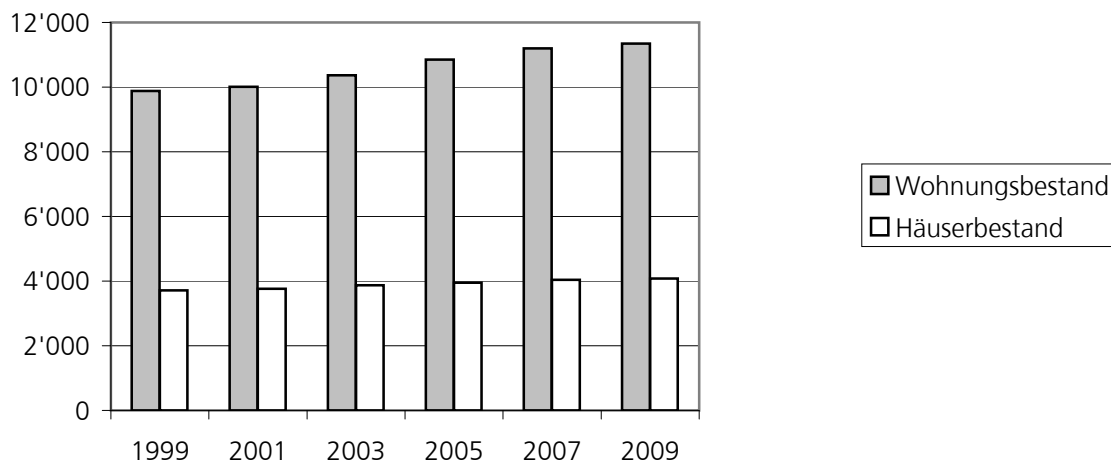
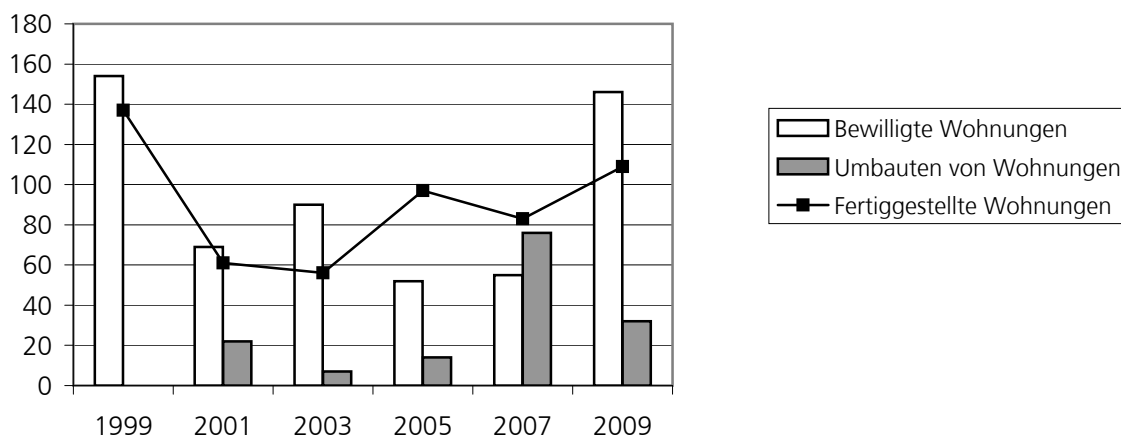
5. Bauentwicklung und Wohnungswesen

Quelle: Geschäftsberichte Stadt Frauenfeld (Hochbauamt und Stadtkanzlei),
Statistik der Schweizer Städte

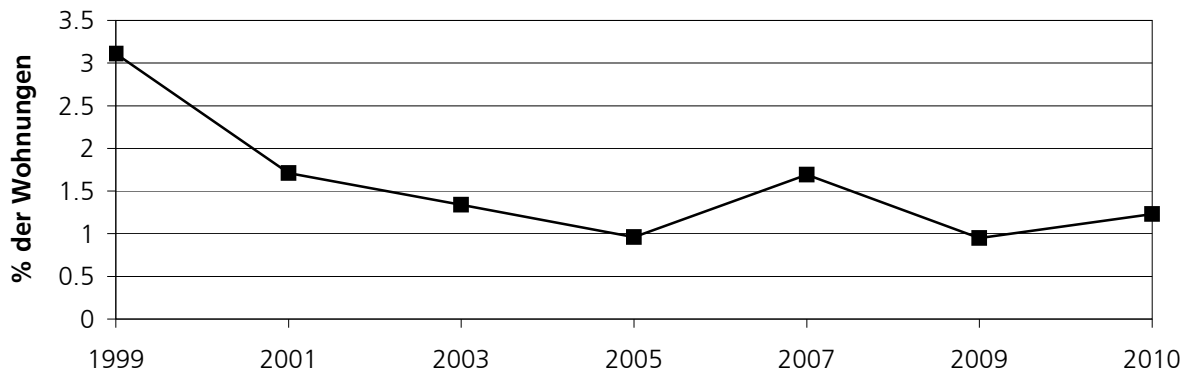
Erteilte Baubewilligungen



Wohnungsbau

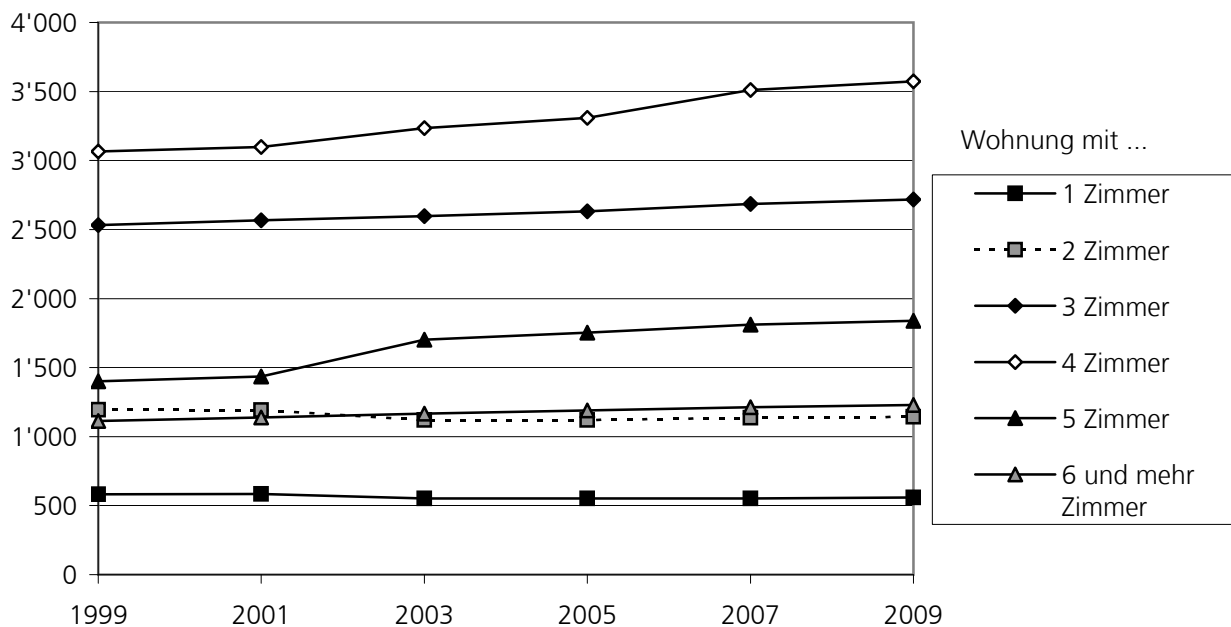


Leerwohnungsziffer (Ende Juni)



Die Leerwohnungsziffer per Juni 2010 beträgt 1.23

Wohnungsbestand

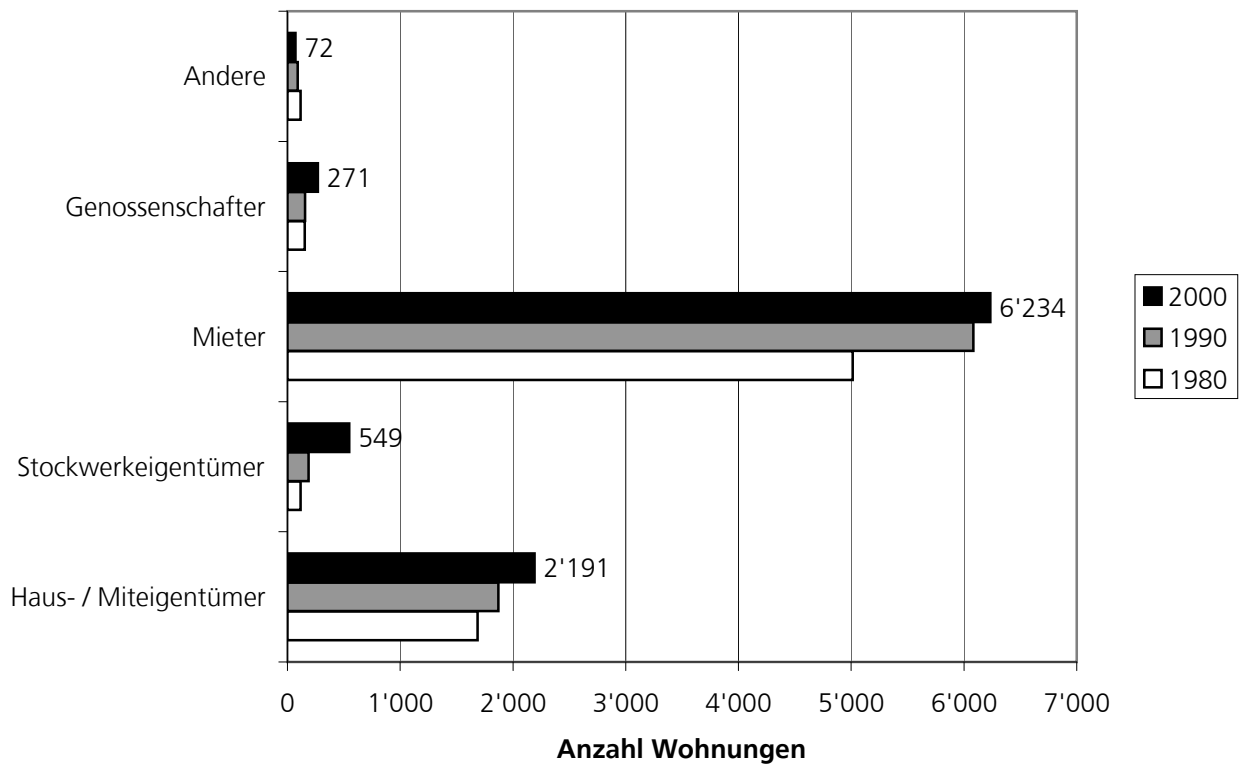


Entwicklung von Mietzins und Wohnfläche (aktuellere Daten nur noch reduziert erhoben, siehe Basisdaten)

		1990	2000	Veränd. in %
Durchschnittlicher Mietpreis	Fr.	796	995	25
Wohnfläche pro Person	m ²	39.7	44.6	12.3

Quelle: Monitoring Urbaner Raum, Bundesamt für Raumentwicklung

Benutzungsart der Wohnungen



Altersstruktur der Wohnungen

