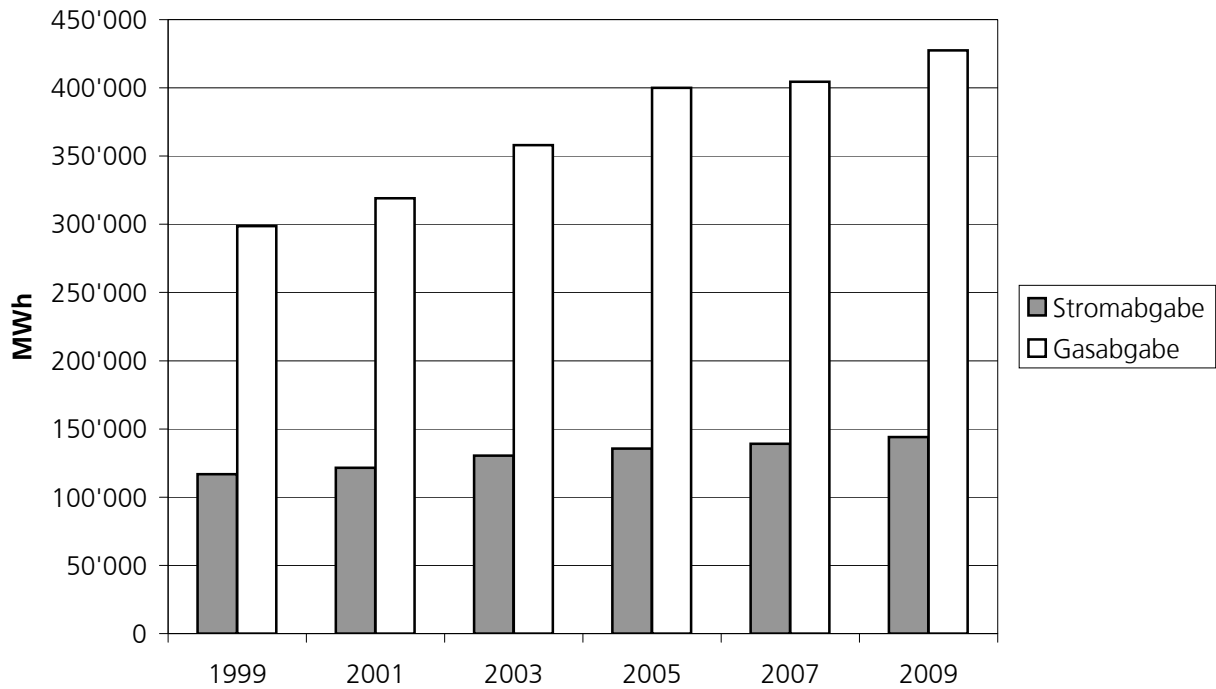


6. Ver- und Entsorgung

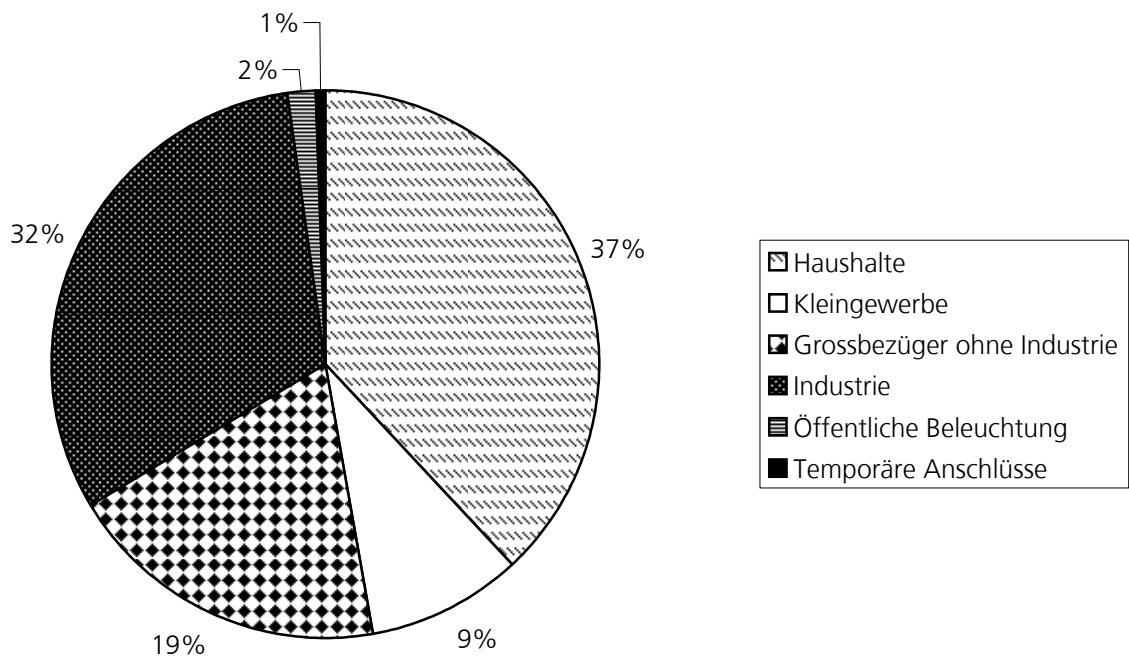
Quelle: Geschäftsberichte Stadt Frauenfeld (Werkbetriebe)

a) Versorgung

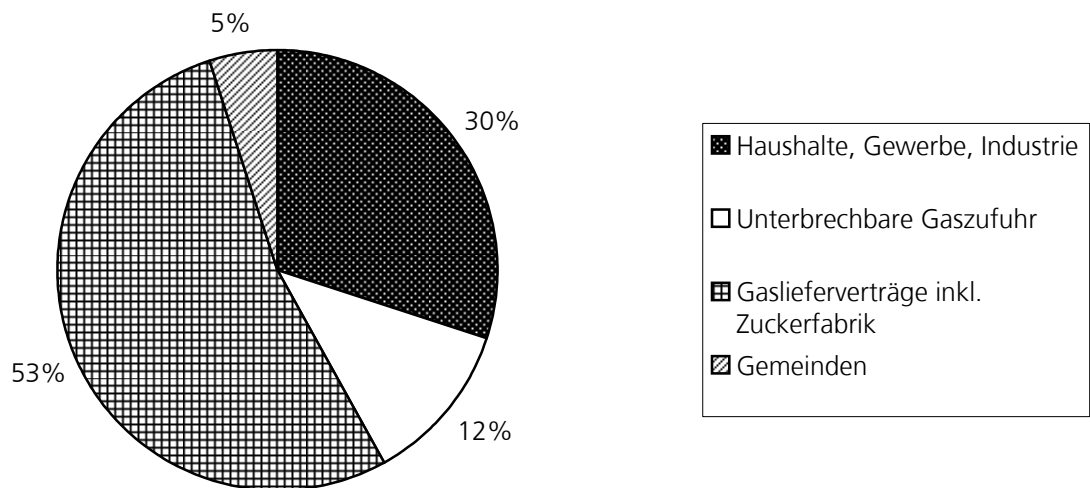
Jährlicher Strom- und Gasverbrauch



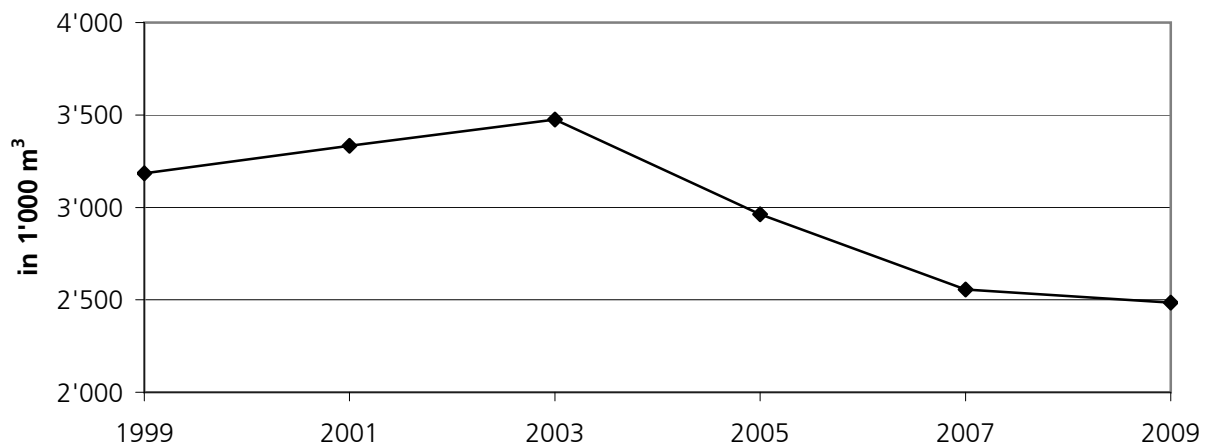
Stromabgabe 2009 (in Haushalt durchschnittlich 2400 kWh/E)



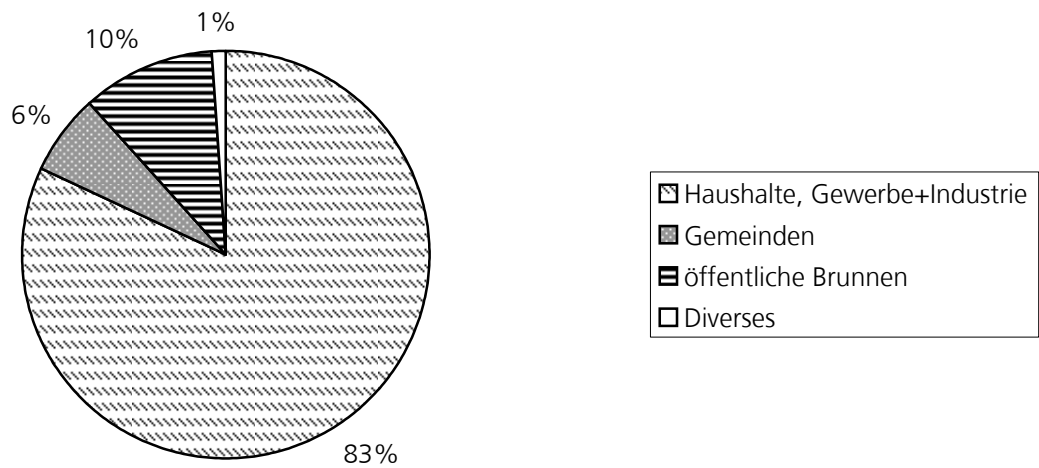
Gasabgabe 2009



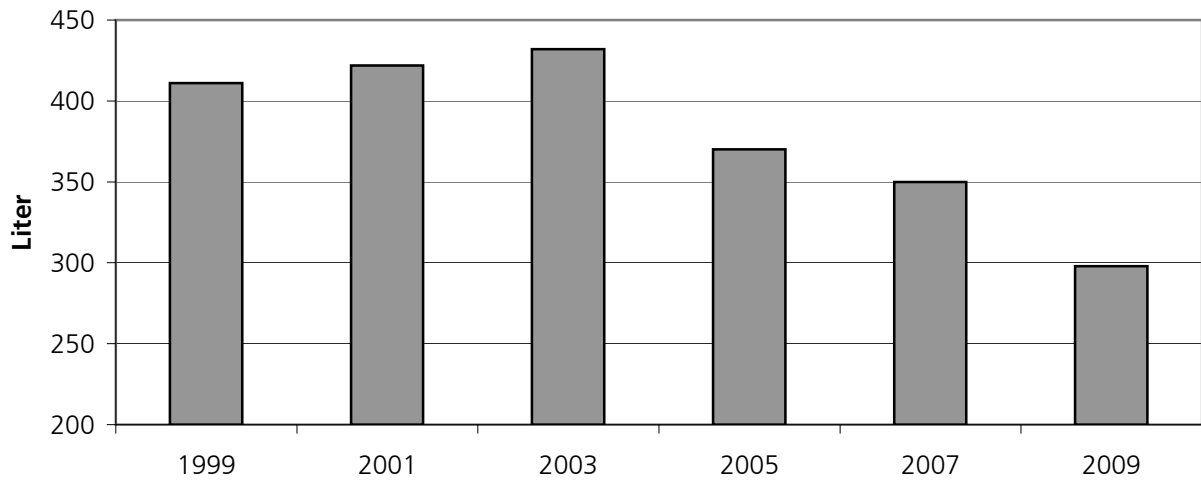
Jährlicher Wasserverbrauch



Verteilung des Wasserverbrauchs 2009



Mittlerer Wasserverbrauch gesamthaft pro Einwohner und Tag



b) Entsorgung

Jährlicher Kehrichtanfall (bis 2005 exkl. Gerlikon)

