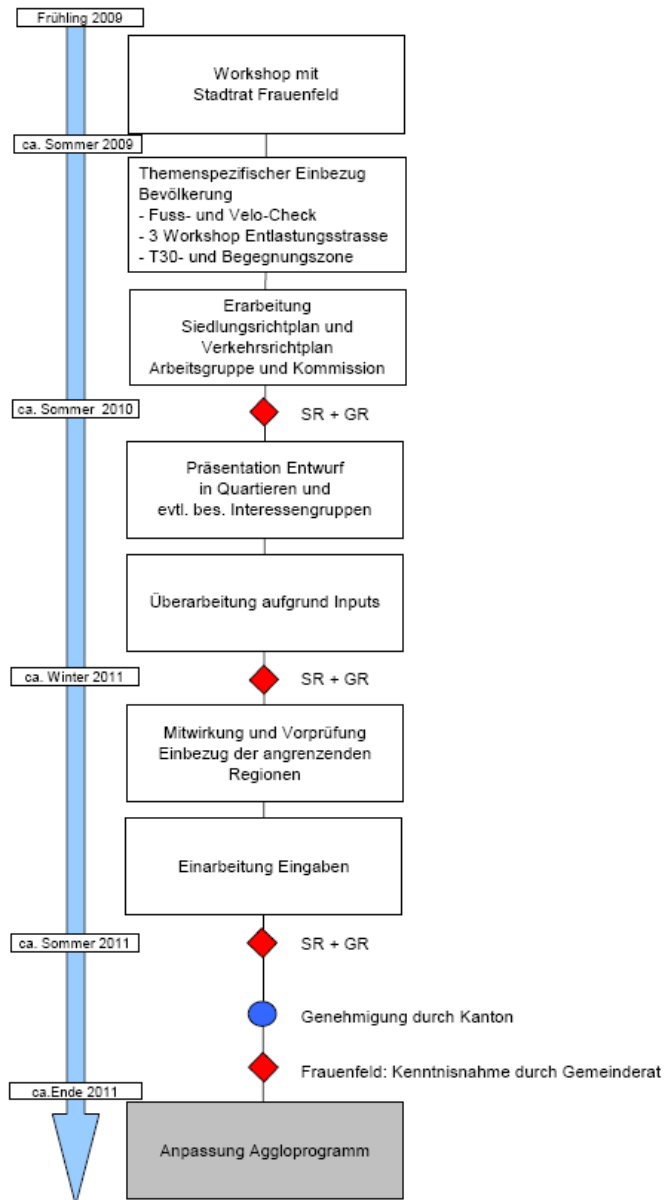


Siedlung und Verkehr Agglomeration Frauenfeld Richtplanung Stadt Frauenfeld und Gemeinden Felben-Wellhausen und Gachnang

Ablauf



Bearbeitung

Die Bearbeitung der Richtpläne erfolgt in Modulen.

- Entlastungsstrasse / Netzergänzungen
- Verkehrsmodell
- Richtpläne Siedlung
- Verkehrsrichtpläne (Teilrichtpläne Strasse, Fuss- und Radverkehr, öffentlicher Verkehr, Parkierung und Mobilitätsmanagement)

Mit Datum vom 2. Dezember 2008 haben der Stadtrat und in diesem Zusammenhang auch die Gemeinden Gachnang und Felben-Wellhausen, dem gemeinsamen Leitbild Siedlung und Verkehr für diese drei Gemeinden zugestimmt. Dabei wurden folgende drei Grundsätze definiert:

Siedlungsentwicklung und Verkehrsverlagerung auf umweltfreundliche Verkehrsmittel

Die Siedlungsentwicklung wird auf die landschaftlichen Gegebenheiten und die ÖV-Achsen abgestimmt und zwischen den Gemeinden koordiniert. Damit werden günstige Voraussetzungen für den Fuss-, Rad- und öffentlichen Verkehr langfristig gesichert.

Netzergänzungen, Umfahrung

Die drei Gemeinden streben zur Entlastung der Innenstadt von Frauenfeld sowie anderer sensibler Bereiche Ergänzungen des Strassennetzes an. Durch flankierende Massnahmen wird die Entlastungswirkung sichergestellt. Die Realisierung der Netzergänzungen ist frühzeitig zu sichern (Freihalteplanung).

Optimierung des bestehenden Systems

Zur kurz- und mittelfristigen Aufwertung der Siedlungsgebiete und insbesondere der Innenstadt von Frauenfeld werden Lenkungs-, betriebliche und gestalterische Massnahmen im Strassennetz ergriffen. Ziel ist die Stärkung und Attraktivitätssteigerung der Innenstadt, die Verringerung der Belastungen in den Siedlungsgebieten sowie die effiziente Nutzung der beschränkten Infrastrukturen.

Das Leitbild macht zudem konkretere Aussagen zu folgenden Themenbereichen

- Überregionale Einbettung und Zusammenarbeit
- Siedlungsentwicklung
- Zentrenentwicklung
- Wirtschaftliche Entwicklung
- Öffentlicher Raum
- Fuss- und Radverkehr
- Öffentlicher Verkehr
- Motorfahrzeugverkehr
- Parkierung

Das Leitbild bildet die übergeordnete Richtschnur für die raum- und verkehrsplanerischen Tätigkeiten der Gemeinden. Es wurde nach der Verabschiedung durch die Gemeinderäte bzw. dem Stadtrat auch weiteren Kreisen wie Begleitgruppe, Stadtparlament und Öffentlichkeit vorgestellt. Die Absichten der Exekutivorgane sind ohne grosse Diskussionen zur Kenntnis genommen worden.

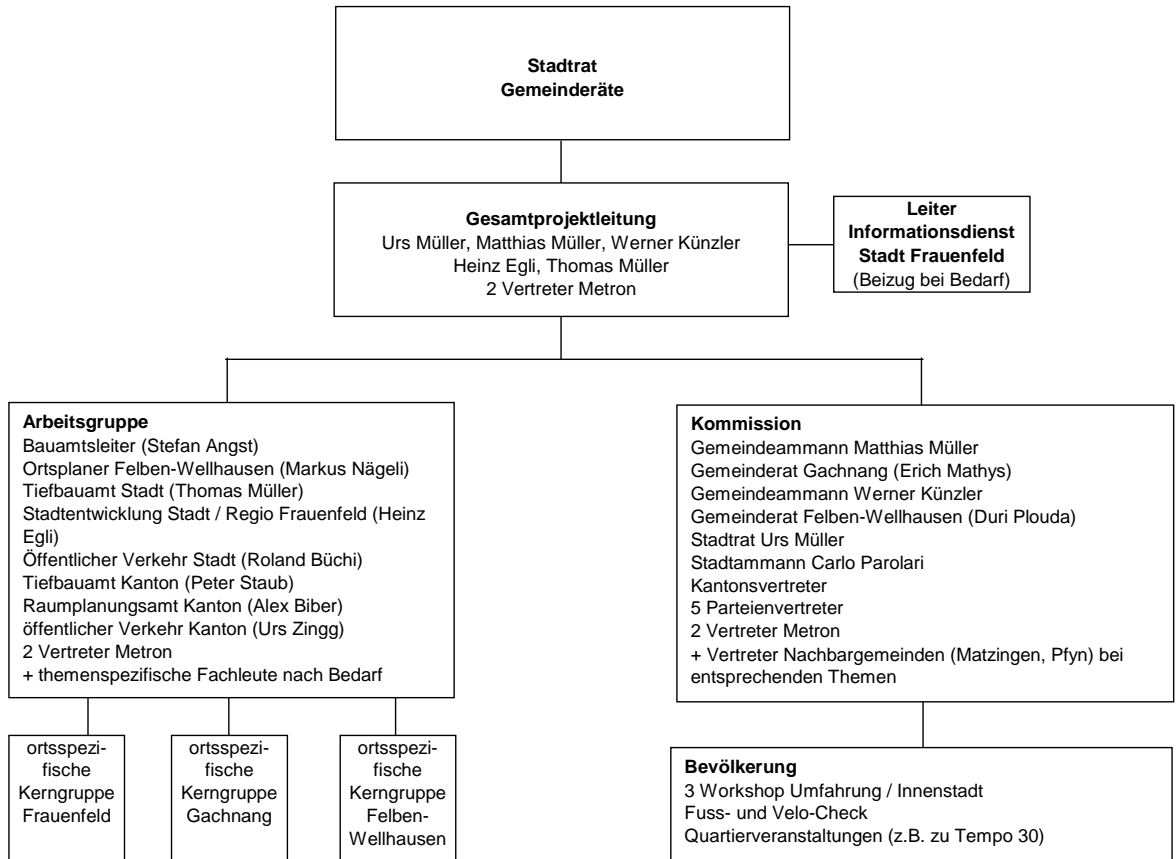
Erarbeitung Richtpläne Siedlung und Verkehr

Mit dem Leitbild verfügen die Stadt Frauenfeld und die beiden Nachbargemeinden über ein abgestimmtes Gesamtbild für die künftige Siedlungs- und Verkehrsentwicklung. Aufgrund der Erkenntnis, dass Siedlung und Verkehr sich gegenseitig stark beeinflussen sowie der engen Vernetzung sind die drei Partnergemeinden nun übereingekommen, als logischer Folgeschritt die Verkehrs- und Siedlungsplanung in einer gemeinsamen Richtplanung zu konkretisieren. Hieraus resultieren nicht nur fachliche / inhaltliche Synergien, sondern durch eine parallele Bearbeitung können auch Kosten eingespart und die Grundlagen für künftige übergeordnete Planungen (Agglomerationsprogramm, Kantonaler Richtplan) geschaffen werden.

Die Richtpläne bilden ein Koordinationsinstrument der Gemeinden und sind den weiteren Planungen vorgelagert. Sie sind auf einen Planungshorizont von rund 15 Jahre ausgelegt. Als behördenverbindliches Instrument werden in den Richtplänen die Ziele und Grundsätze, die angestrebte Entwicklung sowie die erforderlichen Massnahmen zur Umsetzung der angestrebten Entwicklung (Zuständigkeiten, Fristigkeiten, Abhängigkeiten) festgelegt.

Organisation

Der Erarbeitung der Siedlungs- und Verkehrsrichtpläne liegt folgende Organisation zugrunde:



Effektive Gremienzusammensetzung:



Auskünfte erteilen:

- Urs Müller, Vorsteher Verwaltungsabteilungen Hoch- und Tiefbau, Stadt Frauenfeld, urs.mueller@stadtfrauenfeld.ch, Tel. 052 724 52 92
- Werner Künzler, Gemeindeammann Felben-Wellhausen, werner.kuenzler@felben-wellhausen.ch, Tel. 052 728 08 27
- Matthias Müller Gemeindeammann Gachnang, matthias.mueller@gachnang.ch, Tel. 052 369 06 01
- Heinz Egli, Leiter Raumplanung, Stadt- und Regionalentwicklung Tel. 052 724 52 84, heinz.egli@stadtfrauenfeld.ch
- Thomas Müller, Leiter Tiefbauamt Stadt Frauenfeld, Tel. 052 724 52 93, thomas.mueller@stadtfrauenfeld.ch