

LEGENDE VERKEHRSRICHTPLAN

RICHTPLANHALTE

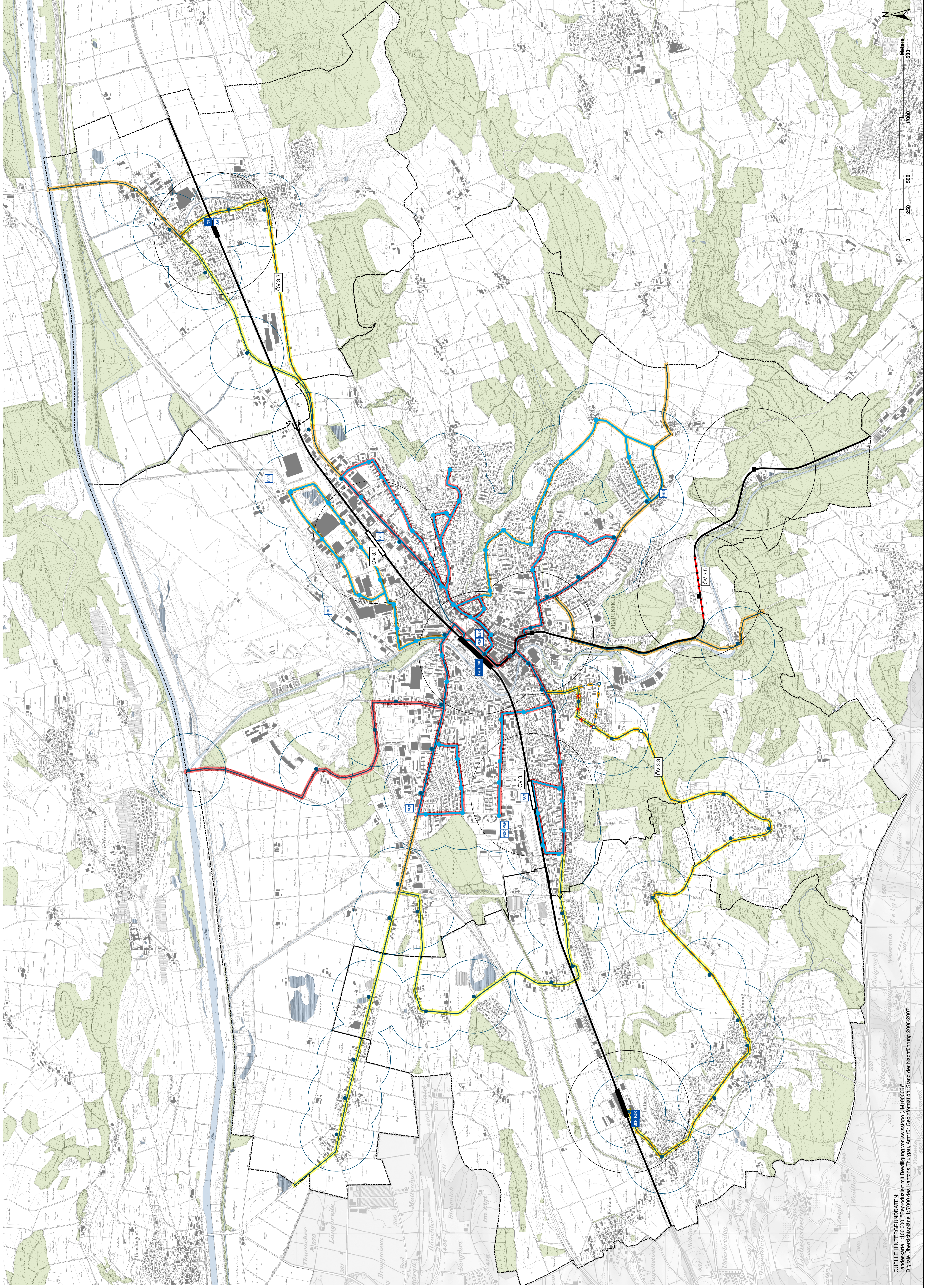
Öffentlicher Verkehr

- | | | |
|---------|---------|---|
| Bestand | Planung | Bezeichnung |
| | | Haltstellen Bahn - SBB |
| | | Haltstellen Bahn - Einzugsgebiet (500 m) |
| | | Bahnstrecken |
| | | Auslauf Bahnstrecken - Doppeltspur |
| | | Haltstellen Regionalbus |
| | | Haltstellen Stadibus |
| | | Haltstellen Bus - Einzugsgebiet (300 m) |
| | | Busstrecken - Regionalbus |
| | | Busstrecken - Stadibus |
| | | Aufgehobene Streckenverbindungen |
| | | Busstrecken > 4 Kursepaare/Stunde |
| | | Busstrecken > 2 Kursepaare/Stunde |
| | | Busstrecken > 1 Kursepaar/Stunde |
| | | Öffentliche Parkierungsanlagen - Park&Ride (MP 4.4) |
| | | Öffentliche Parkierungsanlagen - Bike&Ride (MP 4.4) |
| | | Öffentliche Parkierungsanlagen - Park&Pool (MP 4.4) |

ORIENTIERUNGSHILFE

Weitere Informationseinhalte

- | | |
|--|-----------------|
| | Gemeindegrenzen |
| | Gewässer |
| | Weid |



Quelle: HINTERGRUNDKARTEN: Landeskarte 1:100'000, Reproduziert mit Bewilligung von swisstopo (IM100006)
 Digitale Übersichtskarte 1:5'000 des Kantons Thurgau, Amt für Geoinformation, Stand der Nachführung 2006/2007

<p>Teilrichtplan Öffentlicher Verkehr Stand 28.6.2011 Massstab 1:10'000</p>			
<p>Vom Stadtrat Frauenfeld beschlossen am:</p>			
Die Stadträtin Caro Fritsch	Der Gemeinderat Ralph Linscholtz		
<p>Vom Gemeinderat Gächwil beschlossen am:</p>			
Die Gemeinderätin Mathias Müller	Die Gemeinderätin Manuela Hubs		
<p>Vom Gemeinderat Fellen-Wellhausen beschlossen am:</p>			
Die Gemeinderätin Werner Künzler	Der Gemeinderat Marc Eggenberger		
<p>Geschichte von Departement für Bau und Umwelt, Kanton Thurgau mit Entgelt am:</p>			
<p>metron Architektur Raumplanung Verkehr Landschaft Umwelt Metronstrasse 10 8600 Frauenfeld Telefon: 052 448 41 11 Fax: 052 448 41 12 E-Mail: metron@metron.ch www.metron.ch</p>			