

Organisation Stadt Frauenfeld

Legislative

Gemeinde (Gesamtheit der stimmberechtigten Einwohner)

Gemeinderat (Gemeindeparlament mit 40 Mitgliedern)

Vorberatende Kommissionen des Gemeinderates

*Geschäftsprüfungskommission
Finanzen und Administration*

*Geschäftsprüfungskommission
Bau und Werke*

*Geschäftsprüfungskommission
Gesellschaft, Gesundheit und
Freizeitanlagen*

Selbstständige Kommissionen und Organe

*Einbürgerungs-
kommission*

*Fachkommission
Kulturförderung*

Flurkommission

Fürsorgebehörde

*Rechnungs-
prüfungs-
kommission*

*Schlichtungs-
behörde
Mietverhältnisse*

Wahlbüro

Exekutive

Stadtrat (Exekutive mit vollamtlichem Stadtpräsidenten und vier nebenamtlichen Mitgliedern)

**Departement für
Finanzen, Stadt-
entwicklung, Zentrales**

Departement für Bau und Verkehr

**Departement für
Werke, Freizeit-
anlagen und Sport**

**Departement für
Alter und Gesundheit**

**Departement für
Gesellschaft und
Soziales**

*Fachkommission
Öffentliche Sicherheit*

*Fachkommission
Verkehr und Mobilität*

*Fachkommission
Natur und Landschaft*

*Fachkommission
Werkbetriebe*

*Fachkommission
für den Betrieb
Alterszentrum Park*

*Fachkommission
für Jugendfragen*

*Fachkommission
Hochbau*

*Fachkommission
Fonds für erneuerbare
Energien/Energie-
effizienz*

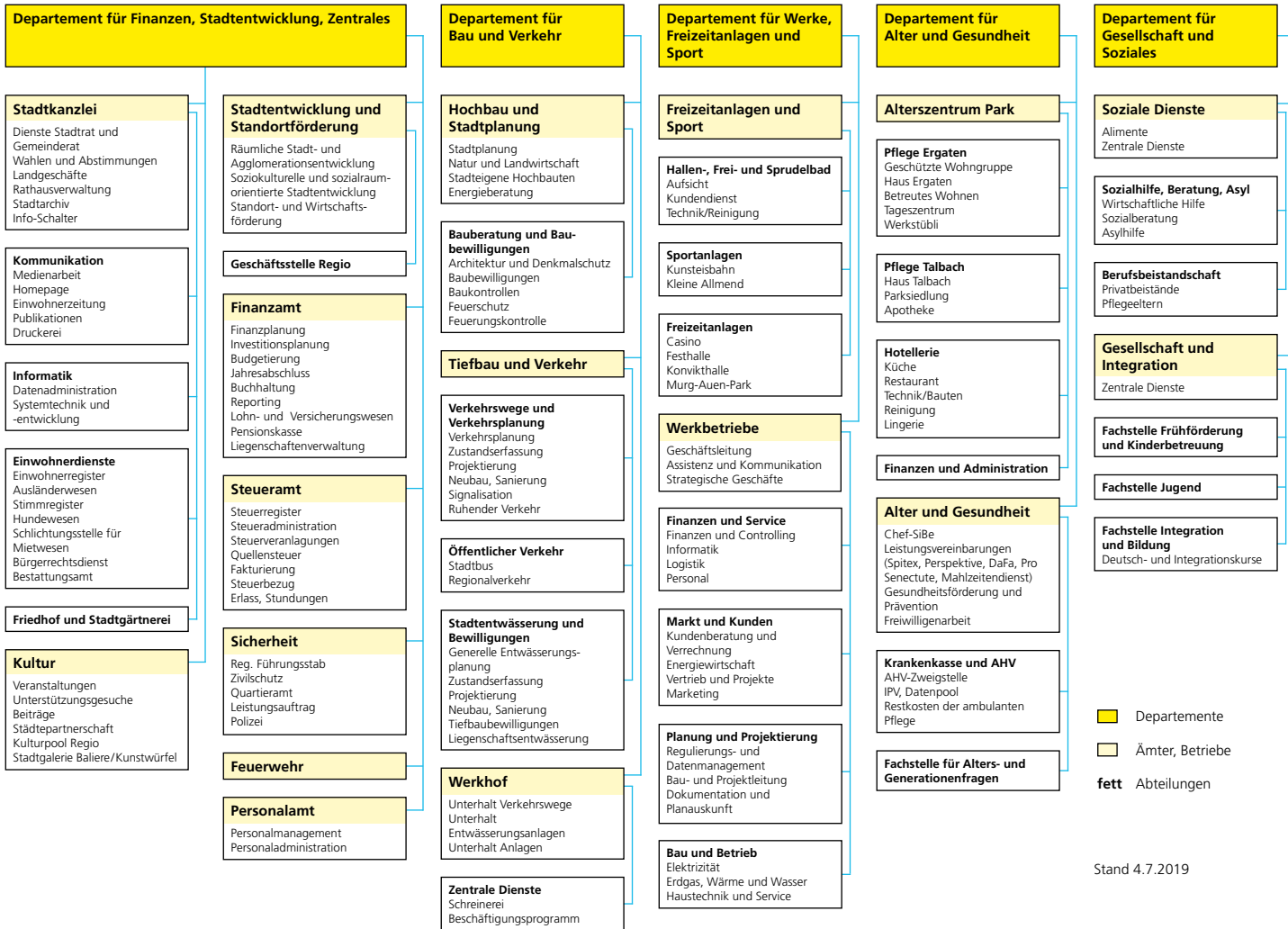
*Fachkommission
für Alters- und
Generationenfragen*

*Kommission
Kinderbetreuung
Frauenfeld*

*Fachkommission
Sport*

*Fachkommission
Frühförderung*

Fachkommissionen



Departemente
 Ämter, Betriebe
 fett Abteilungen